

主要林型及優勢樹種

森林林型分類以闊葉樹林型面積最多，計 1,469,898 公頃，佔 67%；針葉樹林型計 299,216 公頃，佔 14%；針闊葉樹混淆林計 171,346 公頃，佔 8%；竹林計 112,549 公頃，佔 5%，竹木混淆林 114,900 公頃，佔 5%；待成林地(新植造林或稚樹發生地)有 29,181 公頃，佔 1%。林型分類於全島的分布圖如圖 4-3 所示，針葉樹林、針闊葉樹混淆林以高山地區為主要分布，闊葉樹林則廣泛分布於全島山區、丘陵地帶，竹林、竹木混淆林則以西部淺山丘陵地帶為主。

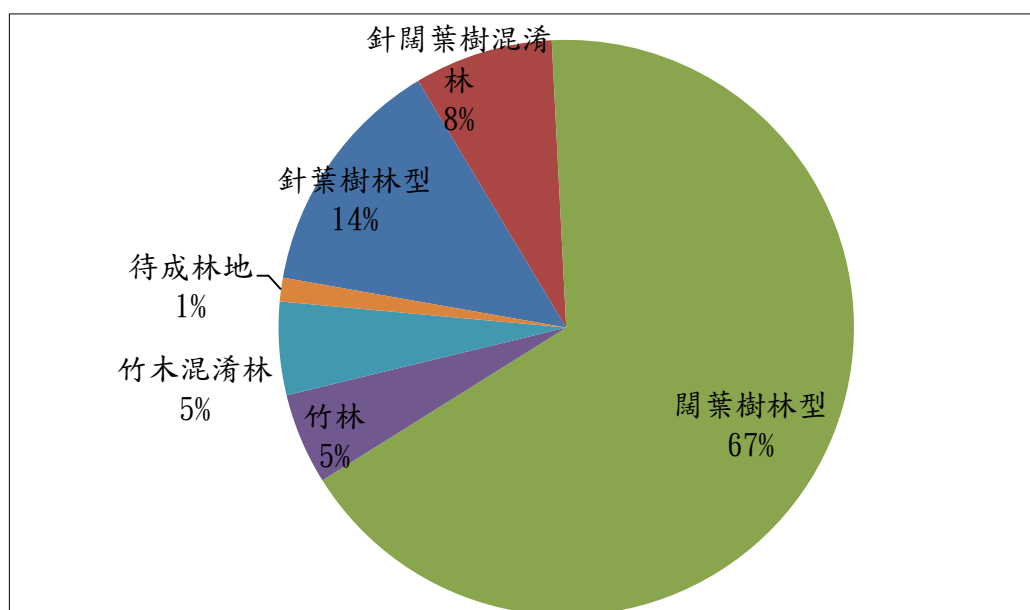


圖 4-2：各林型面積所占比例

如以各林分主要的樹種區分，則冷杉林有 27,877 公頃，鐵杉林有 82,106 公頃，檜木林有 85,631 公頃，松類總計 113,555 公頃，相思樹 16,513 公頃，主要樹種分布如圖 4-4。

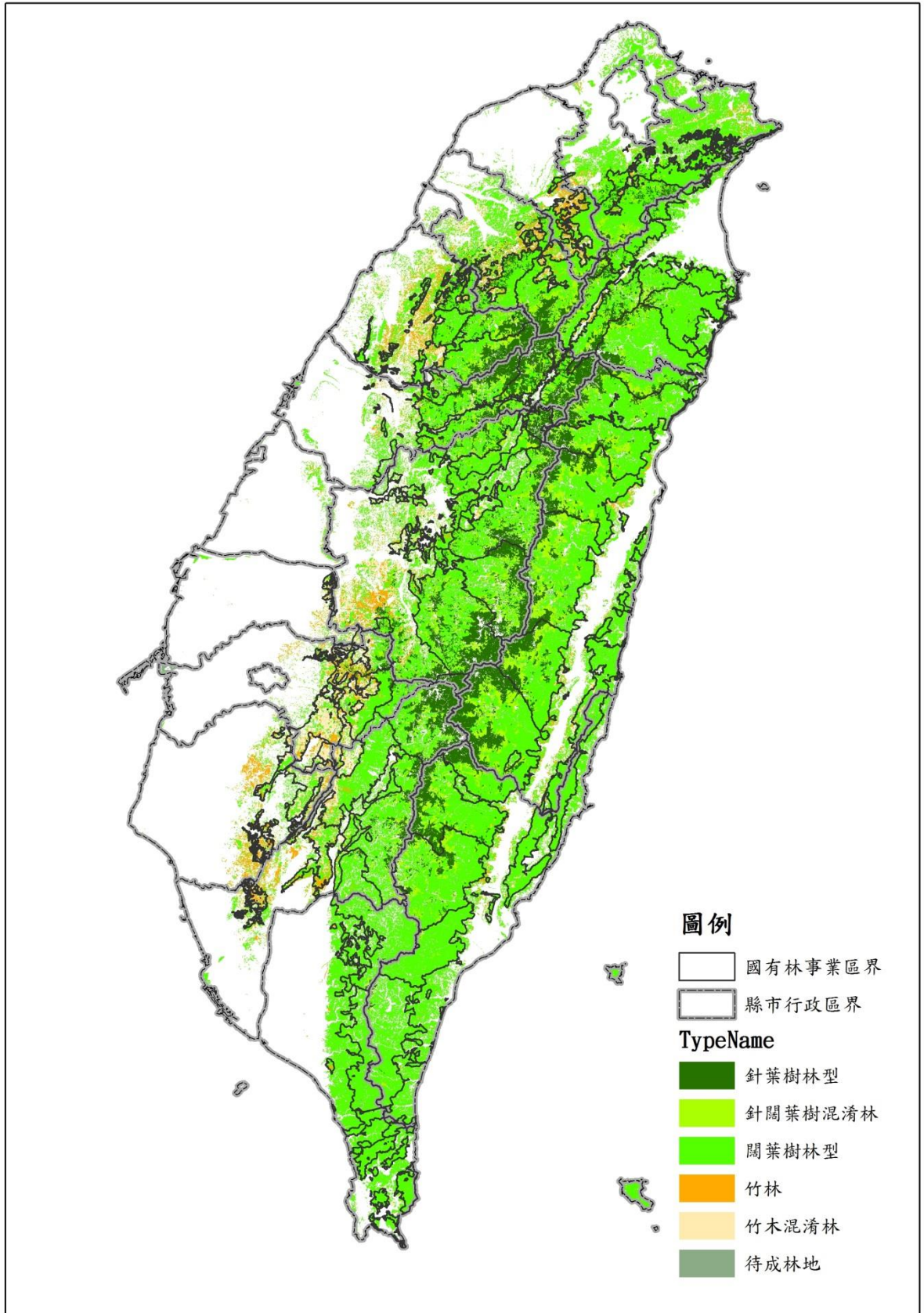


圖 4-3 森林林型分布圖

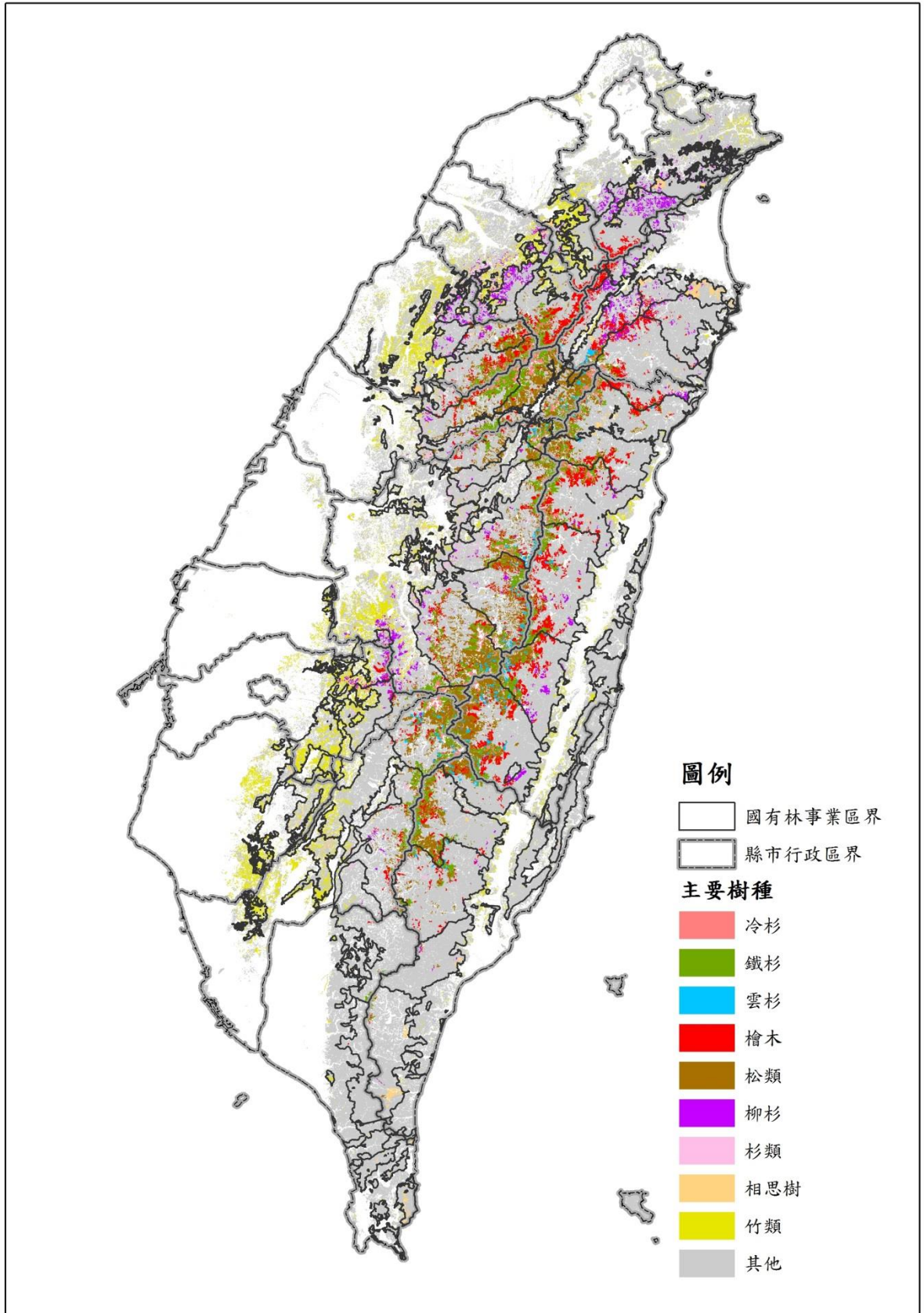


圖 4-4：森林主要優勢樹種分布圖

表 4-3：主要樹種面積

主要樹種	面積(公頃)
冷杉林	27,877
鐵杉林	82,106
雲杉林	12,749
檜木林	85,631
松類	113,555
柳杉林	41,390
相思樹林	16,513