

竹類森林資源

臺灣本島之各縣市均有竹林之分布，以本次調查之林型分類結果，竹類純林(竹類佔 80% 以上)有 112,549 公頃，及竹木混淆林(竹類佔 20% 以上)有 114,900，合計 227,449 公頃，惟本小節將竹類資源獨立討論，爰比照林業統計之分類方式，以竹類佔林分 50% 以上者均視為竹林，如此臺灣全島竹林面積計有 183,330 公頃，推估竹材的蘊藏量約有 15.8 億支。從各縣市別視之(表 4-9)，以嘉義縣面積 25,971 公頃、竹材推估 224,014,087 支為最多，南投縣竹林 23,952 公頃、竹材桿數 206,596,225 支次之。

表 4-9：各縣市別竹林面積及竹材桿數

縣市別	竹林面積 (公頃)	竹材桿數 (支)
新北市	11,562	99,726,916
台北市	4,892	42,198,746
桃園縣	9,495	81,898,025
台中市	4,359	37,597,591
台南市	23,307	201,037,969
高雄市	23,584	203,425,614
宜蘭縣	2,203	19,001,260
新竹縣	15,758	135,923,894
苗栗縣	18,123	156,324,919
彰化縣	1,125	9,707,394
南投縣	23,952	206,596,225
雲林縣	4,778	41,213,554
嘉義縣	25,971	224,014,087
屏東縣	1,518	13,095,539
台東縣	3,808	32,849,369
花蓮縣	7,813	67,391,016

基隆市	713	6,150,966
新竹市	255	2,200,839
嘉義市	113	978,409
總計	183,330	1,581,332,332

竹林可分為叢生狀竹及單桿狀竹兩大類，前者以刺竹、長枝竹、麻竹、綠竹為主，面積約 120,130 公頃，後者以桂竹及孟宗竹為主，面積約 63,200 公頃。全臺竹林之分布圖詳見圖 4-12。

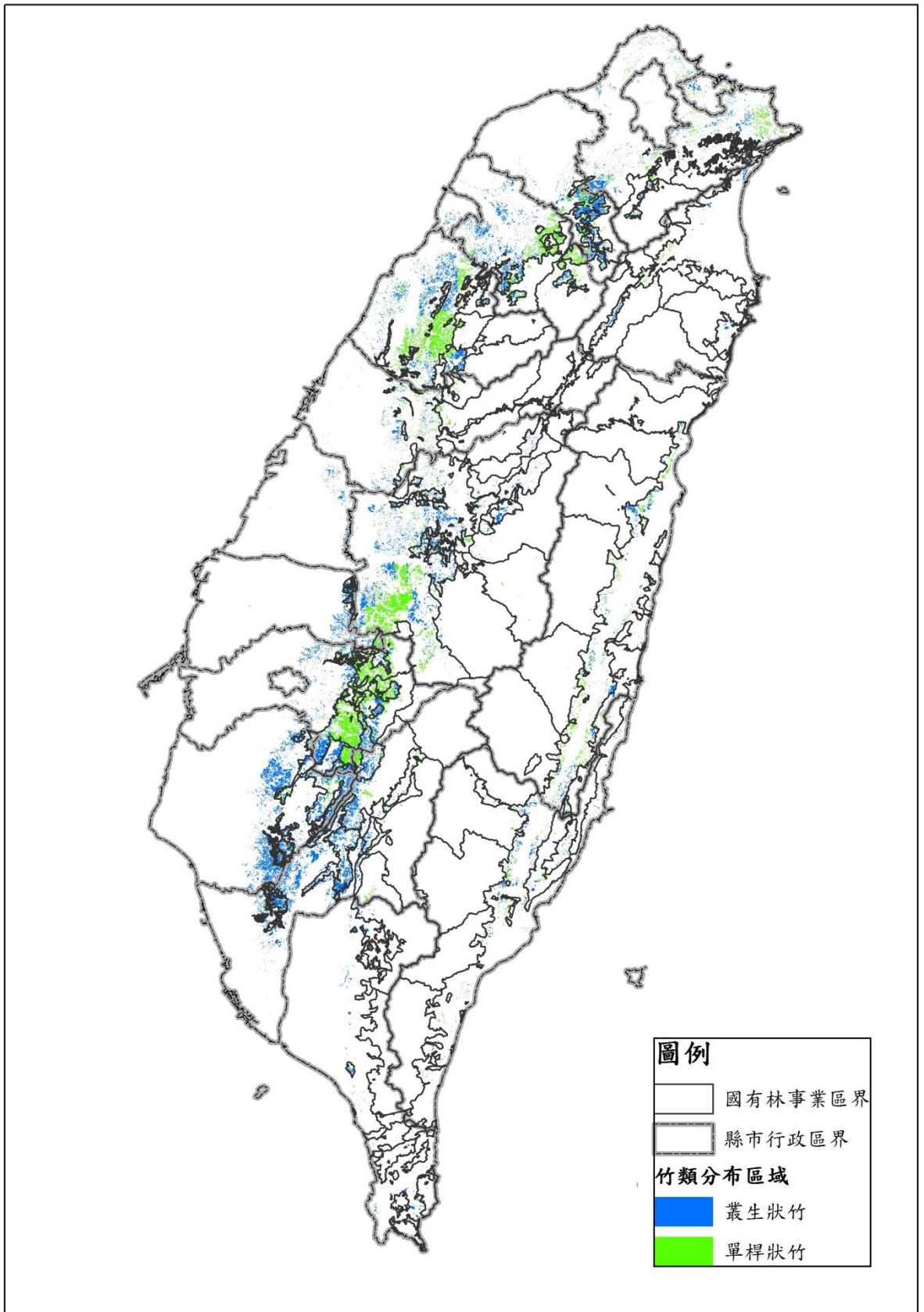


圖 4-12：全臺竹林分布區域圖