



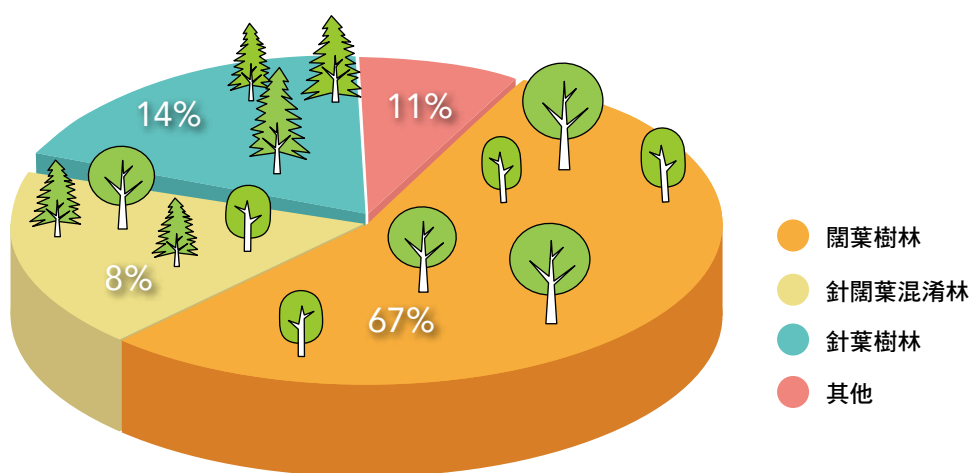
CHAPTER 1  
臺灣森林資源現況

及例行維護工作



## 森林企劃組（森林資源及碳儲存）

- 1、104年完成第4次全國森林資源調查，總計完成3,648個林木樣區設置，取得20.5萬株樣木之樹種、胸徑、樹高等調查資訊，完成約4,231幅圖幅之林型及土地覆蓋型圖之數化，依調查成果統計，我國（含金門、連江縣）森林總面積達219.7萬公頃。
- 2、依森林所有權屬區分，國有林約184.9萬公頃，約佔林地面積之92.8%，其中國有林事業區約153.3萬公頃。
- 3、以林型分類，闊葉樹林為主佔67%；針葉樹林佔14%，針闊葉混淆林佔8%。



- 4、總森林蓄積量約為5億2百萬立方公尺，以闊葉林最多佔54%，針葉林次之佔28%。竹材計有15億8千萬支。
- 5、森林碳儲量轉換為CO<sub>2</sub>儲存量，約為7億5千4百萬公噸，其中以闊葉林型最高約佔63%；針葉樹林型次之佔21%；竹林、竹木混淆林則佔3.4%。
- 6、總森林覆蓋率從第3次調查之58.53%上升至60.71%，是全球平均值30.3%的兩倍。

## 林政管理組 (例行維護工作)

	人數	林地巡護(次)	森林火災演練(人次)	社區參與(個)
102年度	1,154	77,356	210	11
103年度	1,095	119,938	120	16
104年度	1,094	116,271	940	19
105年度	1,058	121,734	368	20
106年度	1,083	120,735	234	27

	社區巡守(人次)	搶救森林火(次)	取締盜伐(件)	取締濫墾(件)
102年度	2,729	12	290	28
103年度	2,937	24	235	31
104年度	4,978	54	265	27
105年度	5,748	21	199	30
106年度	8,866	51	213	20

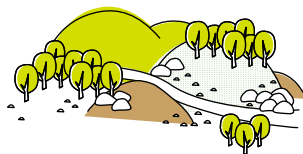
## 集水區治理組 (防止水土流失)

防止水土流失和維護土壤肥力



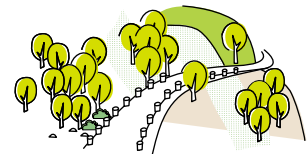
抑制土砂下移量

**376.65**萬立方公尺



崩場地處理面積

**178.3**公頃

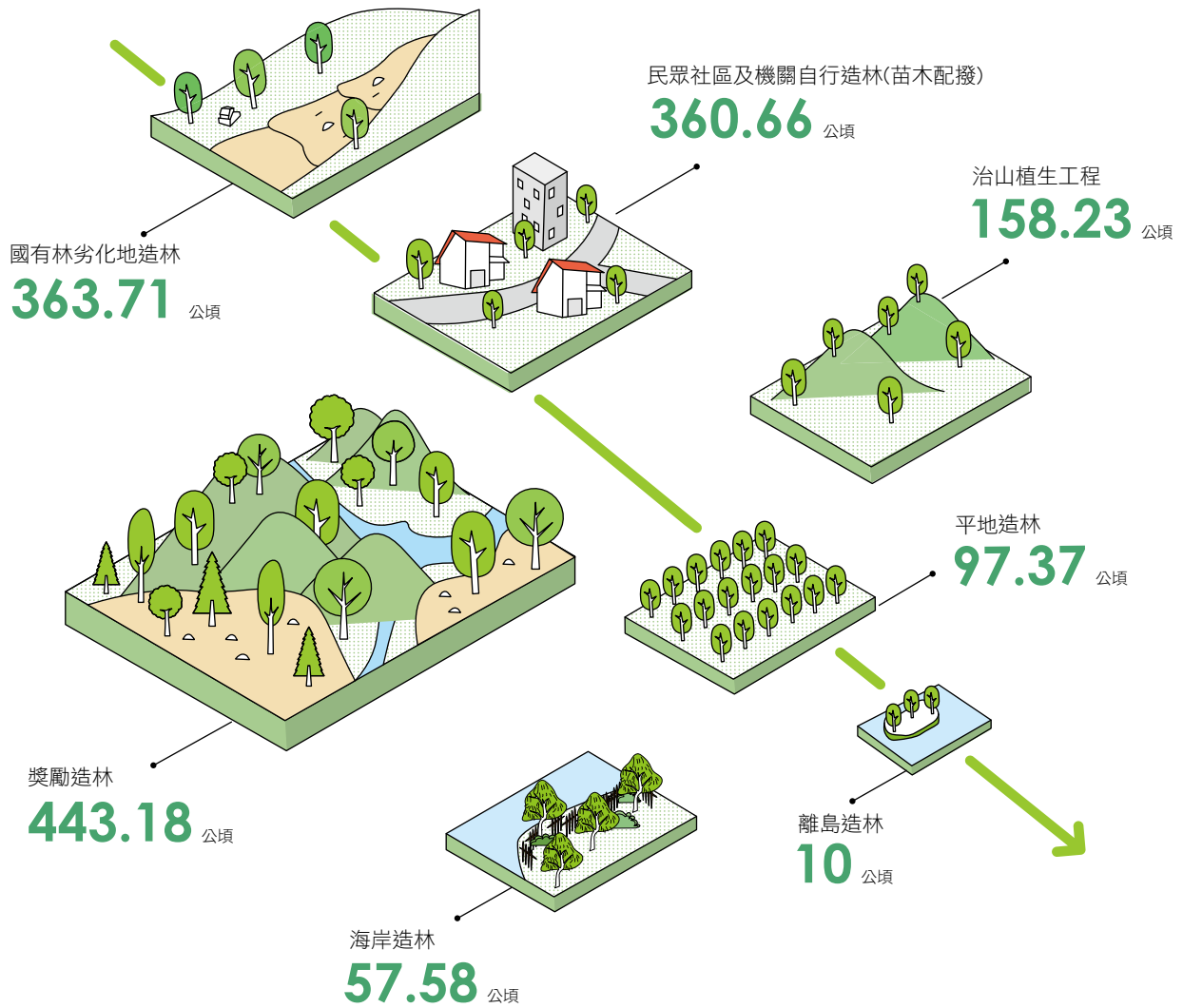


林道維護長度

**133.58**公尺

## 造林生產組 (國土資源維護)

### 106年造林計畫執行面積統計表



造林計畫面積合計：1490.73 公頃

## 森林育樂組

### 文化服務：

1、本局提供森林育樂場域計有18處、154條自然步道、4處林業文化園區、3處平地森林園區及9處生態教育館。



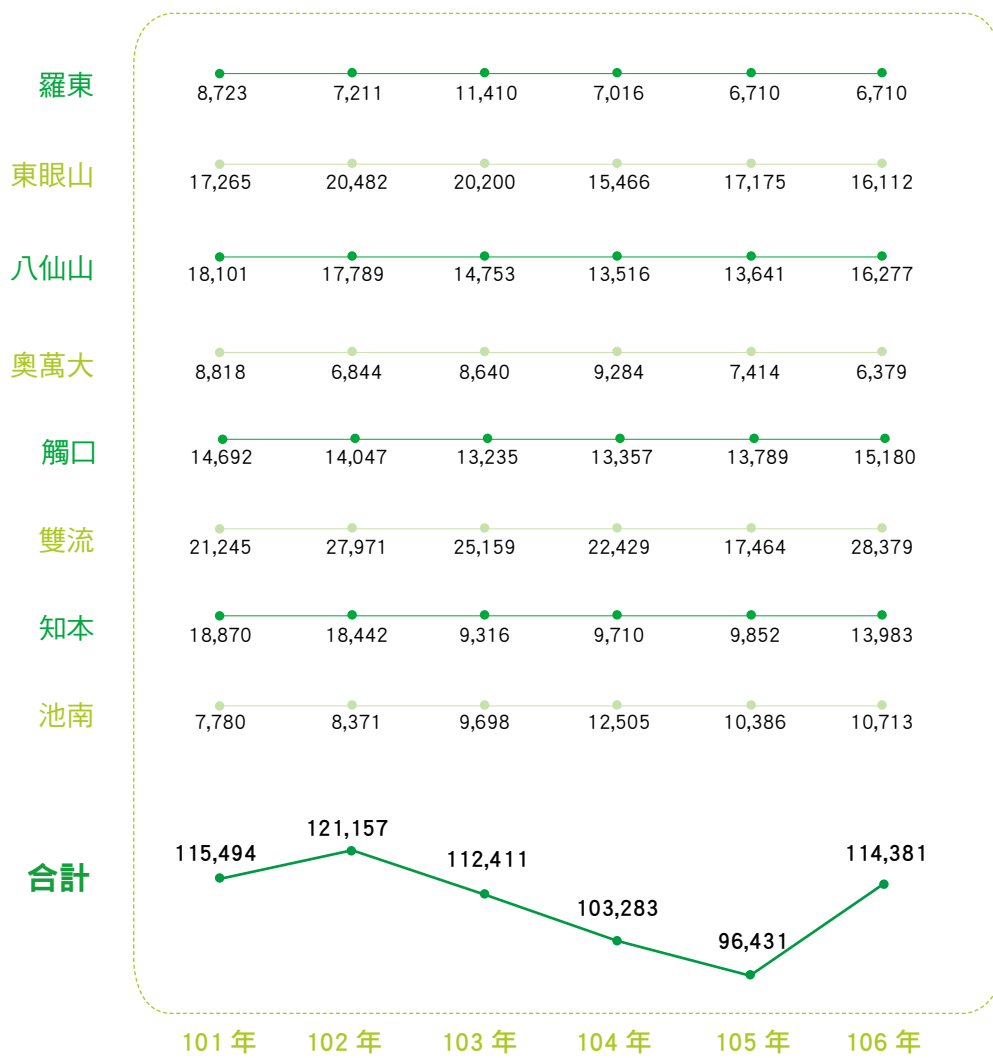
森林遊樂區

2、101-106年林務局18處國家森林遊樂區遊客人數

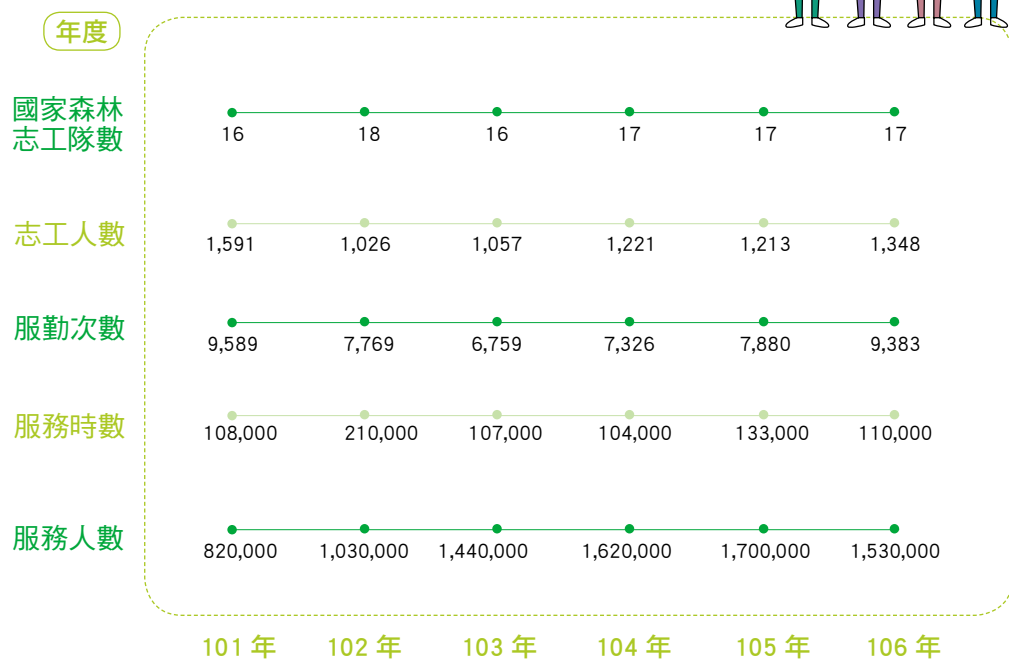
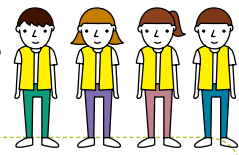


3、提供國人優質森林環境學習機會人次。

自然教育中心 101-106年林務局自然教育中心提供國人優質森林環境學習機會人次



4、國家森林志工隊數、志工人數、服勤次數、服務時數、服務人數。



5、森林育樂場域推動生態旅遊及協助山村部落社區販售農特產品之產值。

產值比較表

105年度 約新臺幣 **10,000,000**元

106年度 約新臺幣 **14,000,000**元

