

行政院農業委員會林務局各林區管理處約僱森林護管員甄試試題

甄試科目：森林及自然保育概論

考試時間：1 小時 30 分

※注意：

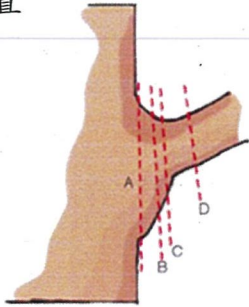
- 一、本試題為單一選擇題，請選出一個正確或最適當的答案，複選作答者，該題不予計分。
- 二、本科目共 100 題，每題 1 分，請以原子筆或鋼筆在答案卷上依題號清楚劃記答案（於正確答案欄位打○），於本試題上做答者，不予計分。
- 三、本試題禁止使用電子計算器。
- 四、不得在答案卷上書寫姓名或准考證號碼，亦不得做任何與答案無關之文字符號，違者該科不予計分。

選擇題部分

1. 身為國家森林遊樂區的現場管理人員，如發現遊客從事哪項行為，應予以勸阻？
 - (A)和孩子介紹園區生態
 - (B)協助長者使用輪椅
 - (C)未經許可，採集標本
 - (D)撿拾垃圾，維護環境清潔
2. 在一均質林分設置一個 25 公尺 X20 公尺長寬的矩形樣區，調查樣區內林木材積總計為 25 立方公尺，推估該林分每公頃蓄積量約為多少立方公尺？
 - (A)300 立方公尺
 - (B)400 立方公尺
 - (C)500 立方公尺
 - (D)600 立方公尺
3. 下列何樹種較佳之誘鳥誘蝶植物
 - (A)臺灣檫
 - (B)月橘
 - (C)竹柏
 - (D)紅檜
4. 下列何者為原住民族委員會已公告劃設之原住民族傳統領域土地的地區
 - (A)新北市烏來區泰雅族
 - (B)花蓮縣萬榮鄉太魯閣族
 - (C)花蓮縣豐濱鄉阿美族
 - (D)屏東縣來義鄉排灣族
5. 有關於愛玉的描述何者「錯誤」？
 - (A)為桑科榕屬的大型喬木
 - (B)雌雄異花
 - (C)種子富含果膠

接續背面 接續下一頁

- (D)需仰賴特殊種類小蜂協助授粉
6. 下列何者「非」臺灣產商用木材
- (A)紅檜
(B)南方松
(C)黃連木
(D)牛樟
7. 下列何者「非」為林務局推動森林育樂的相關政策或計畫？
- (A)設置自然教育中心，推展環境教育
(B)發展國家步道，推動無痕山林
(C)推動森林療癒，促進地方產業發展
(D)辦理臺灣燈會，結合大眾旅遊
8. 進行針葉樹修枝時，枝徑若大於 3 公分時，宜採用下圖何種修枝位置



- (A)A 及 B
(B)B 及 C
(C)C 及 D
(D)ABCD 皆可以
9. 保安林之管理經營，不論所有權屬，均以社會公益為目的。各種保安林，應以
- (A)皆伐
(B)除伐
(C)整理伐
(D)擇伐
- ，依其特性合理經營、撫育、更新為主。
10. 下列何者淡水魚的雄魚在繁殖期時會展現出艷麗的色斑，故有「紅貓」的稱號？
- (A)粗首馬口鱮
(B)臺灣鬚鱨
(C)明潭吻蝦虎
(D)蓋斑鬥魚

11. 林務局為分享森林生態系多元服務價值，下列何者「非」以開放之林下經濟森林副產物？
(A)段木香菇及木耳
(B)台灣金線蓮
(C)森林蜂產品
(D)咖啡
12. 目視林地現況下列何者可減緩林火擴展？
(A)崩塌地
(B)低燃料濕度
(C)燃料水平連續
(D)燃料垂直連續
13. 臺灣自 2013 年爆發本土狂犬病疫情，主要受感染的野生動物為何種？
(A)臺灣狐蝠
(B)石虎
(C)鼬獾
(D)白鼻心
14. 林務局所轄國家森林遊樂區，以下何者「非」住宿型的遊樂區，尚無提供住宿服務。
(A)內洞森林遊樂區
(B)大雪山森林遊樂區
(C)合歡山森林遊樂區
(D)奧萬大森林遊樂區
15. 農民若遭遇臺灣獼猴危害農作物，可向地方政府申請何種項目補助？
(A)購買誘捕籠費用
(B)架設電圍網的費用
(C)養狗驅趕的費用
(D)購買鞭炮的費用
16. 有關林務局辦理森林資源調查之敘述，何者為正確？
(A)以無人機即可做準確地調查，無須到達現場實測
(B)採固定樣區定期複查，以獲得各林型生長量資訊
(C)在林型圖繪製部分，以衛星影像取代傳統的航空照片進行判釋
(D)樣區的取樣方式採隨機取樣
17. 國有林出租造林地補償收回之最優先收回的林地區域為何？
(A)水庫集水區
(B)土石流潛勢區
(C)生態保護區
(D)保安林區

18. 林務局對於林道的管制措施原則為
(A)全面禁制人車通行
(B)管制車輛、行人可通行
(C)人、車皆不管制
(D)以上皆非
19. 臺灣原生三大留鳥猛禽不包括下列何者？
(A)林鵟
(B)大冠鷲
(C)白頭海鵰
(D)熊鷹
20. 以下何種資訊是無法藉由野生動物之排遺獲得的？
(A)食性
(B)性別
(C)寄生蟲
(D)體重
21. 有關林務局國家森林遊樂區的服務面向，以下何者為「非」？
(A)強化兩岸網站連結，吸引陸客
(B)維護遊客安全，提升服務品質
(C)推動民間參與，提升經營效率
(D)健全園區公共設施，建立友善環境
22. 下圖是早年被認為已滅絕的鳥類，2000 年於馬祖發現數量極為稀少，被喻為神話之鳥，牠的名字是？



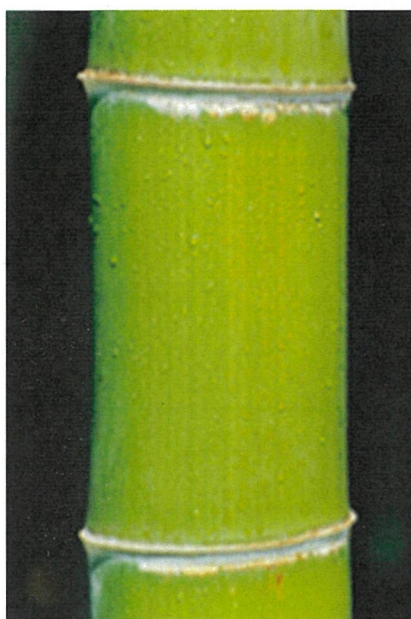
- (A)玄燕鷗
(B)蒼燕鷗
(C)鳳頭燕鷗
(D)黑嘴端鳳頭燕鷗
23. 有關林務局管轄森林遊樂區的敘述，何者正確？
(A)屬於國家建設，以不收費為原則
(B)訂有遊客總量管制，需申請才能進入
(C)園區內設置步道，鼓勵民眾行走時，遵守無痕山林的原則
(D)園區內住宿，只有進行環境教育才能申請住宿

24. 下列「非」林火行為所稱火環境三因子？

- (A) 地形因子
- (B) 燃料因子
- (C) 氣象因子
- (D) 人為因子

25. 下面圖文所述形態特徵應為何種植物

- (A) 孟宗竹
- (B) 麻竹
- (C) 綠竹
- (D) 玉山箭竹



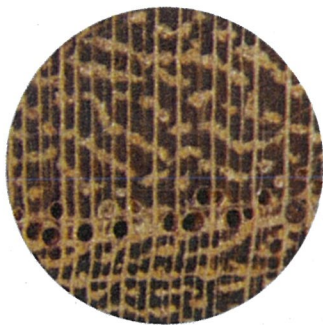
俗名：貓兒竹，貓頭竹，茅茹竹，江南竹，毛竹，Moso Bamboo。

形態特徵：地下莖單橫走，側出單稈散生，稈高可達12m，徑24cm，節顯著，節間較短。籜革質，表面密佈紫褐色毛，兼生有暗色斑塊，頂端有繸毛；籜耳細小，上端叢生繸毛；籜舌具芒齒緣，籜葉狹長。葉披針形乃至長卵形，先端漸尖，基部楔形，長6~8cm，寬5~9mm，葉柄扁平而短；葉耳叢生繸毛；葉舌幼時生長白毛，老則脫落。

生態／分布：原產中國大陸江南各省。普遍栽培於臺灣中海拔地區。

26. 下列何者為檫木木材特徵

(A)



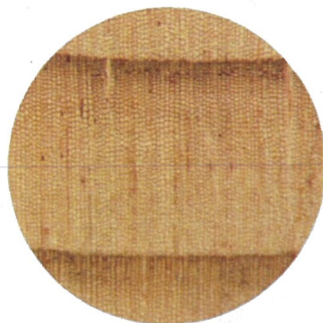
重要關鍵特徵



弦切面

1cm

(B)



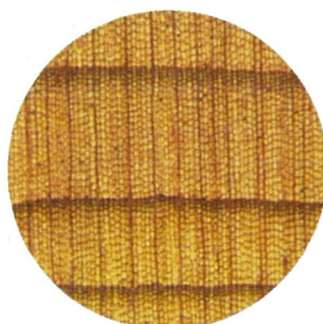
重要關鍵特徵



弦切面

1cm

(C)



重要關鍵特徵



弦切面

1cm

(D)



重要關鍵特徵

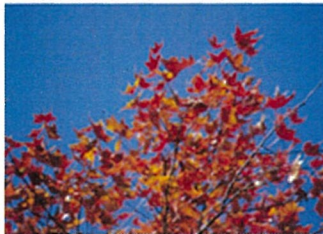


弦切面

1cm

27. 下面圖文所述形態特徵應為何種植物

- (A) 楓香
- (B) 青楓
- (C) 九芎
- (D) 變葉木



形態特徵：大喬木。葉之輪廓菱形，寬8~15cm，多三片裂，幼時或為五裂，基部圓形或心形；細鋸齒緣；葉柄長8~10cm；托葉線形。雌雄同株；短總狀雄花序叢生；雌花序有長梗，球形，萼齒針形，4~7枚。果序球形，木質，徑約3cm，花柱及萼齒宿存；種子長約7mm，有頂翅。

生態／分布：產臺灣平地至海拔1,000公尺之山區，極為普遍。於開墾跡地次生林或溪岸地之常可形成小群團狀純林。分布大陸之華中、華南。

28. 本圖為何種鳥類？



- (A) 水雉
- (B) 藍腹鵲
- (C) 帝雉
- (D) 臺灣藍鵲

29. 下列何者為臺灣原生樹種
- (A)土肉桂
 - (B)落羽松
 - (C)沉香木
 - (D)花梨木
30. 下列何者為臺灣人工林常見經濟造林樹種
- (A)羅氏鹽膚木
 - (B)光蠟樹
 - (C)構樹
 - (D)山黃麻
31. 調查盜伐、擅伐、誤伐木材及其根株，應烙打
- (A)障礙木查印
 - (B)界木印
 - (C)封查印
 - (D)調查印
32. 一地區經原住民劃設為傳統領域並由主管機關公告後，有何影響？
- (A)政府或私人欲開發利用該地，均需諮商取得當地原住民族部落同意或參與
 - (B)原住民可取得地上物物權
 - (C)原住民可取得土地所有權
 - (D)以上皆是
33. 人民要進入自然保留區，可依「申請進入自然保留區許可辦法」規定，向主管機關申請進入許可，下列申請事由「非」屬許可項目？
- (A)原住民族為傳統文化、祭儀之需要
 - (B)一般登山健行
 - (C)研究機構或大專院校為學術研究之需要
 - (D)民眾為環境教育之需要
34. 阿寶的朋友小飛來自排灣族部落，阿寶受邀前往部落參觀祭典活動，看到族人頭飾配戴長羽毛，小飛介紹這是排灣族的傳統文化，羽毛來自臺灣留棲性體型最大的猛禽，請問是下列哪一種？
- (A)黃魚鴉
 - (B)大冠鷲
 - (C)熊鷹
 - (D)黑鳶

35. 下列有關林務局推動永續林業政策之敘述，何者「錯誤」？
(A)天然林妥善保存，人工林永續利用
(B)鼓勵使用國外進口木材，減少國內森林伐採
(C)林業經營導入國際森林管理委員會（FSC）所訂之標準
(D)重視森林經營與原住民權益的揉合
36. 森林依其所有權之歸屬，下列何者為「非」？
(A)國有林
(B)公有林
(C)共有林
(D)私有林
37. 原住民族劃設之傳統領域，須由下列何機關公告
(A)農業委員會
(B)內政部
(C)原住民族委員會
(D)各原住民部落
38. 保安林於地勢平坦或緩坡適宜造林地區，其更新方式以何者為原則？
(A)皆伐
(B)疏伐
(C)擇伐
(D)禁伐
39. 本圖為何種野生動物？



- (A)華南鼬鼠
(B)鼬獾
(C)麝香貓
(D)石虎

40. 為達成森林永續收穫，林木生長量與伐採量之關係為何為正確？
(A)生長量>伐採量
(B)生長量=伐採量
(C)生長量<伐採量
(D)兩者無關聯性
41. 有關無痕山林(Leave No Trace)準則，下列何者為「非」？
(A)降低用火對環境的衝擊
(B)避開已開發路徑，減緩土壤植被侵蝕
(C)事先做好規劃準備
(D)考量其他使用者
42. 本圖是每年秋冬會遷移來臺灣度冬的瀕臨絕種鳥類，出現在河口沙洲地帶，請問牠的名字是？

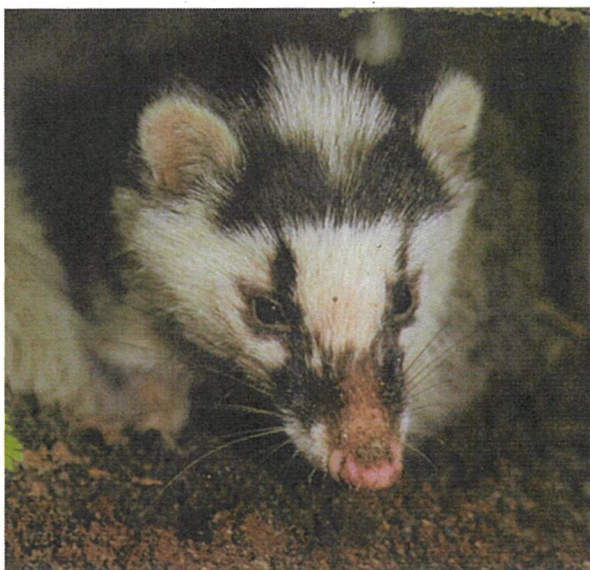


- (A)大白鷺
(B)蒼鷺
(C)黑面琵鷺
(D)白琵鷺
43. 野生動物保育工作，有賴當地社區共同進行，如參與社區林業計畫，維護自然資源，以下哪項工作並不適合社區進行？
(A)移除外來入侵種植物，種植適合當地社區的原生種植物
(B)捕捉及飼養保育類野生動物，進行繁殖，販售給遊客食用
(C)組織社區巡守隊，協助通報非法狩獵行為及協助拆除非法獵具
(D)設置紅外線自動相機，監測及了解社區附近的野生動物資源
44. 為提醒入山民眾注意用火安全，目前林務局於重要路口設置林火危險度告示牌，其分為幾個等級？
(A)3
(B)4
(C)5
(D)6

45. 森林保護辦法第 9 條規定，擅自占用國、公有林地，未發現行為人，應於現場公告限期
- (A) 1 週內
 - (B) 2 週內
 - (C) 1 個月內
 - (D) 2 個月內移除地上物，屆時仍未移除，逕行排除侵害，復育造林
46. 民眾來電詢問，想參訪熱帶季風林的生態，您會推薦他前往林務局的哪一個森林育樂場域體驗呢？
- (A) 嘉義鰲鼓濕地森林園區
 - (B) 藤枝國家森林遊樂區
 - (C) 花蓮大農大富平地森林園區
 - (D) 墾丁國家森林遊樂區
47. 林務局除了設立及管轄國家森林遊樂區外，近年來，亦設立平地森林園區，提共民眾體驗，以下何者是林務局所管轄的平地森林園區？
- (A) 東勢林業文化園區
 - (B) 六堆客家文化園區
 - (C) 阿里山林業村
 - (D) 嘉義鰲鼓濕地森林園區
48. 以下何種臺灣原生龜類主要生活環境為陸地？
- (A) 斑龜
 - (B) 柴棺龜
 - (C) 食蛇龜
 - (D) 澤龜
49. 下列何種為避免野生動物路殺的作為？
- (A) 建構友善箱涵通道
 - (B) 路緣圍網
 - (C) 跳動路面標線
 - (D) 以上皆是
50. 林務局近 2 年來積極推動的營造友善登山環境措施，以下何者為「非」？
- (A) 開放山林，簡化管理
 - (B) 資訊透明，簡化申請
 - (C) 設施服務，便民取向
 - (D) 鼓勵單攻，快捷登頂
51. 各國家森林遊樂區管制寵物入園，主要是因為何種疫情所致？
- (A) 狂犬病
 - (B) 狂牛病
 - (C) 新冠肺炎

- (D)非洲豬瘟
52. 有關濫墾地續辦清理訂約之要作，何者「錯誤」？
- (A)無使用糾紛
 - (B)第一版航空照片有占用事實
 - (C)申請地點有持續使用至今
 - (D)58 年 5 月 27 日後占用
53. 下列何者「非」林務局近年推行之政策
- (A)推廣愛用國產木材
 - (B)加強國有人工林疏伐
 - (C)增加進口木材以減少碳足跡
 - (D)推廣林下經濟
54. 租地造林地承租人申請林產物伐採時，標示林產物伐採區域界木用，應烙印
- (A)障礙木查印
 - (B)界木印
 - (C)封查印
 - (D)調查印。
55. 下列樹種，何者在臺灣分布海拔最高
- (A)濕地松
 - (B)印度紫檀
 - (C)江某
 - (D)華山松
56. 以下何者是依野生動物保育法第 10 條所劃定的野生動物保護區？
- (A)蘭陽溪口水鳥保護區
 - (B)雪霸自然保護區
 - (C)墾丁國家公園
 - (D)馬祖地質公園

57. 本圖為何種野生動物？



- (A) 華南鼬鼠
- (B) 白鼻心
- (C) 食蟹獾
- (D) 鼬獾

58. 下列對於臺灣森林的敘述，何者為「非」？

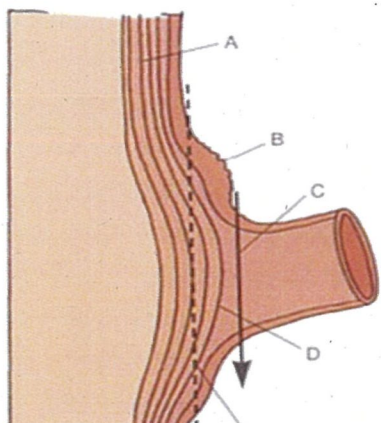
- (A) 森林覆蓋率約 60.8%
- (B) 國有林佔 85% 以上
- (C) 人工林面積比天然林多
- (D) 闊葉樹林型面積較針葉樹林型為大

59. 依現行「國有林出租造林地工寮興建注意事項」，有關工寮補辦高度規定，一律以

- (A) 7
- (B) 8
- (C) 9
- (D) 10

公尺為限。

60. 下列何者為闊葉樹枝皮脊線(BBR)位置



(A)A

(B)B

(C)C

(D)D

61. 榆科植物常為重要造林樹種，如：臺灣櫟、榔榆、阿里山榆等，請問以下何者「非」屬榆科特徵？

(A)落葉性

(B)葉鋸齒緣

(C)葉型對稱

(D)樹幹常具明顯皮孔

62. 臺灣黑熊較不可能出現在下面哪一條步道？

(A)瓦拉米步道

(B)紅樹林生態步道

(C)嘉明湖國家步道

(D)大武山國家步道

63. 下列何者伐採作業方式對環境、林地之影響衝擊較大

(A)疏伐

(B)皆伐

(C)擇伐

(D)擅伐

64. 林務局轄管的國家森林遊樂區之中，何者以豐富的鳥況聞名中外，每年吸引無數國際賞鳥人士前來朝聖？

(A)太平山森林遊樂區

(B)池南森林遊樂區

(C)墾丁森林遊樂區

(D)大雪山森林遊樂區

65. 下列何者為火三角？

(A)氧氣、熱源、二氧化碳

(B)熱源、氧氣、礦物

(C)氧氣、燃料、陽光

(D)熱源、氧氣、燃料

66. 下列何者並「非」石虎的辨識特徵？

(A)尾巴有環紋

(B)耳後黑底白斑

(C)身體為斑塊狀花紋

(D)眼窩內側至額頭有兩條白色條紋

67. 森林火災熱傳播方式？
(A)傳導
(B)對流
(C)輻射
(D)以上皆是
68. 下列何者「非」外來入侵植物
(A)銀膠菊
(B)布袋蓮
(C)木麻黃
(D)小花蔓澤蘭
69. 下列何者「非」臺灣原生樹種
(A)黃連木
(B)烏心石
(C)光蠟樹
(D)阿勃勒
70. 於國有林地發現擅自墾殖種植短期作物，且查獲行為人時，應如何處理
(A)移送警察機關依法處理
(B)於現場公告限期 1 個月內移除地上物
(C)逕行剷除地上物復舊造林
(D)請行為人離開
71. 林務局近年來結合跨部會推動國土生態綠網計畫，以下何者是結合相關部會機關所推動之工作？
(A)林務局和經濟部水利署簽訂合作備忘錄，維護河川藍帶的自然生態環境
(B)國有財產署配合國土生態綠網計畫，媒合民間團體認養國有邊際土地，營造水鳥棲地
(C)林務局與苗栗縣政府合作，設置動物通道，改善縣道的動物路殺現況，減少石虎等動物遭受路殺
(D)以上皆是
72. 本圖為何種野生動物？

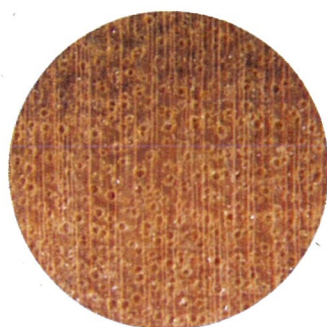


- (A)臺灣野山羊
 - (B)臺灣野豬
 - (C)山羌
 - (D)食蟹獐
73. 國有林事業區劃分，何者「非」主要考量因素？
- (A)集水區境界
 - (B)山脈水系
 - (C)交通狀況
 - (D)地籍界址
74. 近期，在臺灣發現一種入侵的兩生類動物，政府和民間團體正協力進行移除作業，牠的名字是？
- (A)中國樹蟾
 - (B)黑眶蟾蜍
 - (C)海蟾蜍
 - (D)盤古蟾蜍
75. 國有林林產物經造材集中於伐採區域或土地後，於放行查驗時，其主產物末端口徑
- (A)10
 - (B)12
 - (C)18
 - (D)20
- 公分以上，查驗人員需烙打放行印。
76. 森林資源調查可分為林木調查及地況調查，下列哪個「非」屬林木調查項目？
- (A)樹種
 - (B)胸高直徑
 - (C)樹高
 - (D)坡度
77. 在推動發展原鄉多元永續產業上，我們可透過下列何種方式推動？
- (A)尊重原住民文化慣俗
 - (B)結合國有林資源協助周邊部落發展生態旅遊
 - (C)組成原住民林業產銷合作社
 - (D)以上皆是
78. 下列何者「非」臺灣中海拔(1200-2500 公尺)常見樹種
- (A)大葉山欖
 - (B)愛玉子
 - (C)台灣一葉蘭
 - (D)桂竹

79. 下列何種蛙類身體顏色「非」為綠色？
(A) 莫氏樹蛙
(B) 布氏樹蛙（白領樹蛙）
(C) 中國樹蟾
(D) 諸羅樹蛙
80. 下列何者為臺灣高海拔(2500 公尺以上)常見樹種
(A) 牛樟
(B) 臺灣鐵杉
(C) 桂竹
(D) 香楠
81. 以下何種山椒魚「非」為保育類？
(A) 臺灣山椒魚
(B) 阿里山山椒魚
(C) 觀霧山椒魚
(D) 所有臺灣原生山椒魚皆為保育類
82. 下列何者「非」臺灣原生鼯鼠？
(A) 大赤鼯鼠
(B) 蜜袋鼯鼠
(C) 小鼯鼠
(D) 白面鼯鼠
83. 以下何者不是目前林務局所轄國家森林遊樂區具有的服務設施？
(A) 太平山蹦蹦車
(B) 烏來台車
(C) 高山纜車
(D) 阿里山小火車

84. 下列何者為牛樟

(A)



橫切面

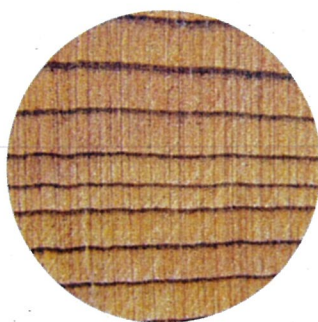
2mm



徑切面

1cm

(B)



橫切面

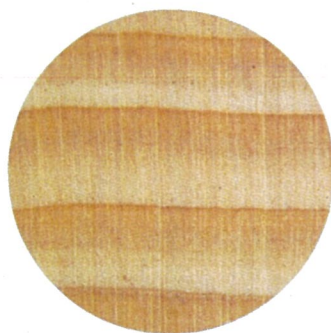
2mm



徑切面

1cm

(C)



橫切面

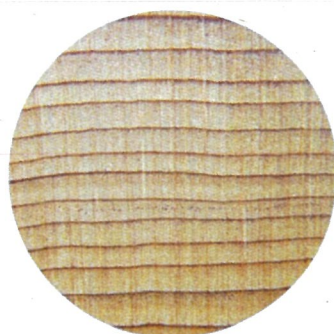
2mm



徑切面

1cm

(D)



橫切面

2mm



徑切面

1cm

接續背面 接續下一頁

85. 最先通報發生森林火災者，發給新臺幣

- (A)4000
- (B)5000
- (C)6000
- (D)7000

以下之獎金或獎狀。

86. 林務局自 107 年起推動「國土生態保育綠色網絡建置計畫」，有關這個計畫的敘述，何者正確？

- (A)臺灣平原淺山地區多為私有地，各種土地開發壓力使許多野生動物面臨生存的危機，如石虎、水雉、草鴉等生物
- (B)希冀提升淺山、平原、濕地及海岸的生態棲地功能及生物多樣性的涵養力
- (C)串聯東西向河川、綠帶，連結山脈至海岸，編織「森、里、川、海」廊道成為國土生物安全網
- (D)以上皆是

87. 有一種猛禽類會攻擊虎頭蜂巢，以蜂及其幼蟲、蛹、巢片為主食，食性單一且特殊。常沿著林冠層掩身低飛搜尋蜂跡，追蹤並找到蜂巢後，再攫取整個巢穴食用，請問牠是哪一種猛禽？

- (A)灰面鵟
- (B)蜂鷹
- (C)黃魚鴉
- (D)鳳頭蒼鷹

88. 有關野生動物保育法的主管機關敘述，在中央為哪個行政機關？

- (A)行政院農業委員會
- (B)法務部
- (C)內政部警政署
- (D)環境保護署

89. 獵捕野生動物，不得以下列何種方法為之？

- (A)使用炸藥或其他爆裂物
- (B)使用毒藥
- (C)架設網具
- (D)以上皆是

90. 第一個和林務局所轄林區管理處簽訂夥伴關係的原住民族是？

- (A)泰雅族
- (B)魯凱族
- (C)賽夏族
- (D)阿美族

91. 林地內燃料分為：
- (A)空中層燃料
 - (B)地表燃料
 - (C)地下燃料
 - (D)以上皆是
92. 依「第四次全國森林資源及土地利用調查」結果，台灣森林覆蓋率約為多少
- (A)43.2%
 - (B)58.5%
 - (C)60.8%
 - (D)71.4%
93. 下列何者為臺灣現有保安林編入種類？
- (A)防止飛砂
 - (B)自然保育
 - (C)保護水庫
 - (D)以上皆是
94. 下列何者「非」林務局設置管理的國家步道？
- (A)大武山國家步道
 - (B)玉山國家步道
 - (C)淨水營國家步道
 - (D)嘉明湖國家步道
95. 本圖文所述形態特徵應為何種植物



俗名：臺灣黑檀， Taiwan Ebony。

形態特徵：常綠大喬木；樹皮黑色，粗糙；小枝、葉柄、葉背、花及果均被黃褐色毛。葉革質，披針形，長15~30cm，寬3.5~10cm，先端漸尖，基部鈍或圓形，邊緣波狀，葉背幼時被絹毛或伏柔毛。花雌雄異株，黃白色，芳香，常4數，花序腋生，密被絹毛；雄花序聚狀或近總狀，有花3~7朵；雌花單生，近無梗。果扁球，徑約8cm，密被鏽色長柔毛，熟時紅色。

- (A)毛柿
- (B)橘子
- (C)牛奶榕
- (D)水同木

96. 林務局設置了 8 處自然教育中心，推展環境教育工作，請問以下何者是自然教育中心主要的服務項目？
- (A) 負責遊樂區收費
 - (B) 協助農民架設電圍網
 - (C) 協助縣市政府捕蜂捉蛇
 - (D) 接受學校環境教育課程或主題活動預約
97. 森林區域及森林保護區內，不得有引火行為，但經何機關洽該管主管機關許可者不在此限，並應先通知鄰接之森林所有人或管理人
- (A) 縣市政府
 - (B) 警察機關
 - (C) 消防機關
 - (D) 鄉鎮公所
98. 下列樹種，何者有樹脂溝
- (A) 茄苳
 - (B) 牛樟
 - (C) 臺灣二葉松
 - (D) 大葉楠
99. 下列何者為落葉性變色喬木
- (A) 九芎
 - (B) 雀榕
 - (C) 大葉山欖
 - (D) 相思樹
100. 以下何種樹木為臺灣常見先驅樹種，可生長於空曠裸地
- (A) 白匏子
 - (B) 臺灣赤楊
 - (C) 臺灣二葉松
 - (D) 以上皆是。