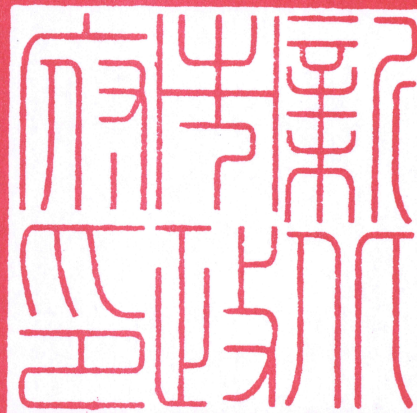


## 新北市政府 公告

發文日期：中華民國114年12月23日

發文字號：新北府農林字第1142599933號

附件：附表及範圍圖



主旨：公告指定九份金瓜石水湳洞地質公園為新北市定陸域自然  
地景，並自即日起生效。

依據：文化資產保存法第81條與陸域自然地景與自然紀念物指定  
及廢止審查辦法第4條。

### 公告事項：

#### 一、公告面積及範圍：

(一)指定範圍：本市瑞芳區黃金段6地號等25筆土地，總面  
積約186.3公頃。

(二)核心區：第一長仁礦體、第三長仁礦體、牛伏礦體、獅  
子岩礦體(茶壺山)、半平山、竹礦體、黃金瀑布、基隆  
山谷地、水湳洞化石坪、本山五坑、基隆山湧泉、烏肉  
坪、金瓜石礦業圳道及圳橋(內九份溪段)等13個地質景  
點，總面積約9.3243公頃。

(三)緩衝區：指定範圍內核心區以外所有部分。

(四)各地質景點名稱、地籍、權屬清冊、面積詳如附表及劃  
設範圍圖。

#### 二、主管機關及管理維護者：

(一)主管機關：新北市政府。

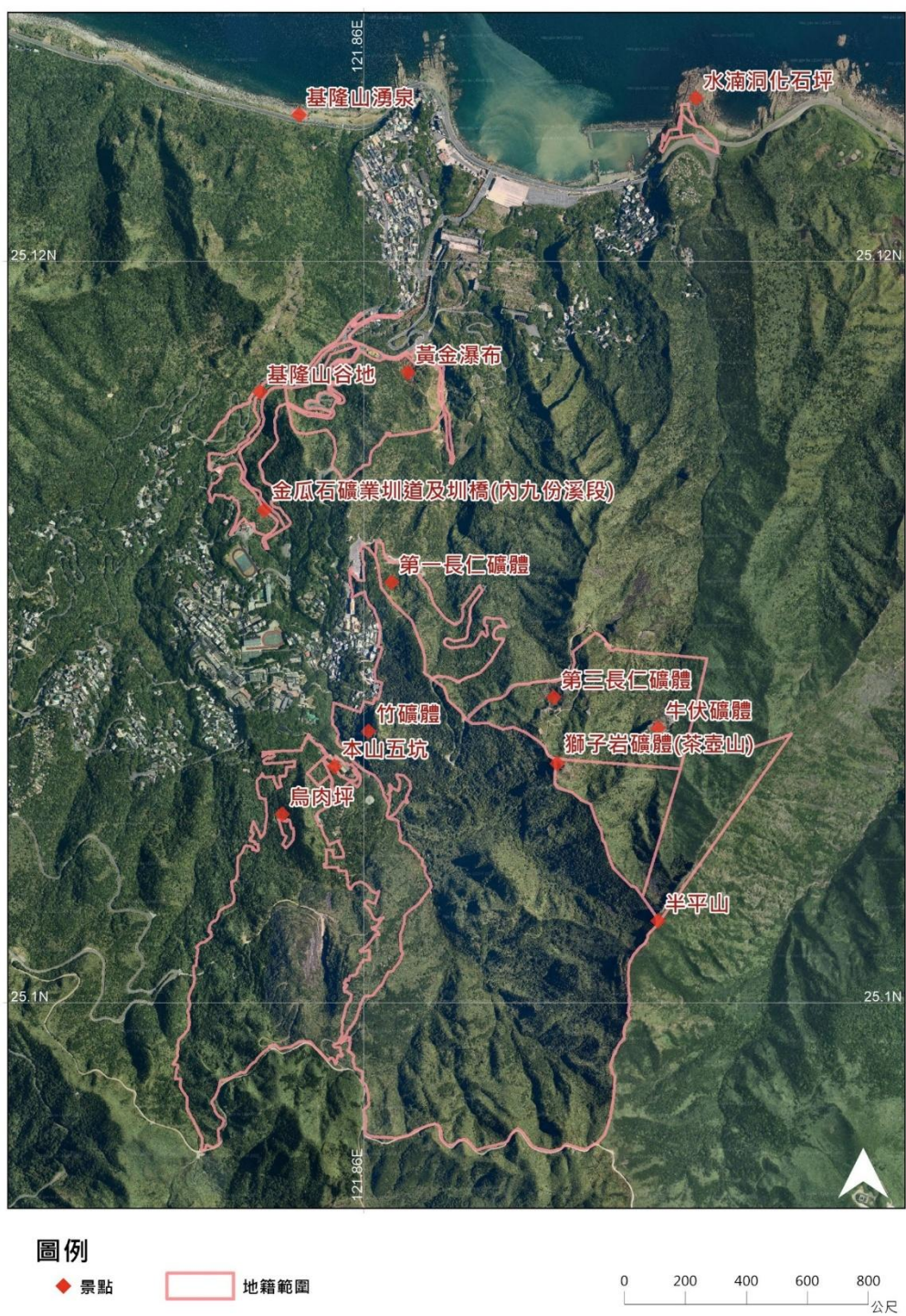


- (二)管理維護者：農業部林業及自然保育署、財政部國有財產署、台灣電力股份有限公司、台灣糖業股份有限公司與新北市政府殯葬管理處及新北市立黃金博物館。
- 三、九份金瓜石水湳洞地質公園評估報告書於本府農業局網站公開展覽30日。

市長 侯友宜







九份金瓜石水涵洞地質公園劃設範圍圖

附表 1 新北市瑞芳區九份金瓜石水湳洞地質公園土地清冊

地質景點名稱	地籍	所有權人/管理者	使用分區/使用地類別	面積(公頃)
水湳洞化石坪	黃金段 6 地號	中華民國/財政部國有財產署	山坡地保育區/林業用地	0.125002
水湳洞化石坪	黃金段 7 地號	中華民國/財政部國有財產署	山坡地保育區/林業用地	0.489843
水湳洞化石坪	黃金段 17 地號	中華民國/新北市政府殯葬管理處	山坡地保育區/殯葬用地	0.180001
黃金瀑布	黃金段 307 地號	中華民國/財政部國有財產署	山坡地保育區/遊憩用地	0.00073
黃金瀑布	黃金段 340 地號	中華民國/財政部國有財產署	山坡地保育區/水利用地	0.456181
黃金瀑布	黃金段 358 地號	中華民國/財政部國有財產署	山坡地保育區/林業用地	8.860996
基隆山谷地	黃金段 360 地號	中華民國/財政部國有財產署	山坡地保育區/交通用地	0.909786
基隆山谷地	黃金段 361 地號	中華民國/財政部國有財產署	山坡地保育區/國土保安用地	1.244864
基隆山谷地	黃金段 362 地號	中華民國/財政部國有財產署	山坡地保育區/水利用地	0.658922
基隆山谷地	黃金段 363 地號	中華民國/財政部國有財產署	山坡地保育區/交通用地	0.490320
基隆山谷地	黃金段 654 地號	中華民國/財政部國有財產署	空白	0.048036
基隆山谷地	黃金段 656 地號	中華民國/財政部國有財產署	空白	1.285035
基隆山谷地	黃金段 657 地號	台灣糖業股份有限公司	特定專用區/林業用地	2.085509
第一長仁礦體	黃金段 677 地號	中華民國/財政部國有財產署	山坡地保育區/林業用地	5.672503
第三長仁礦體 牛伏礦體 獅子岩礦體(茶壺山)	黃金段 704 地號	中華民國/農業部林業及自然保育署	森林區/林業用地	16.981380
第一長仁礦體 獅子岩礦體(茶壺山) 半平山 竹礦體	黃金段 707 地號	台灣電力股份有限公司	特定專用區/特定目的事業用地	92.056703

地質景點名稱	地籍	所有權人/管理者	使用分區/使用地類別	面積(公頃)
竹礦體	黃金段 712 地號	台灣電力股份有限公司	特定專用區/特定目的事業用地	0.468101
本山五坑	黃金段 1184 地號	台灣電力股份有限公司/ 新北市立黃金博物館	特定專用區/特定目的事業用地	0.344169
本山五坑	黃金段 1185 地號	台灣電力股份有限公司/ 新北市立黃金博物館	特定專用區/特定目的事業用地	0.331797
烏肉坪	黃金段 1250 地號	台灣電力股份有限公司	特定專用區/特定目的事業用地	34.227612
烏肉坪	黃金段 1255 地號	台灣電力股份有限公司	特定專用區/特定目的事業用地	0.220700
金瓜石礦業圳道及圳橋(內九份溪段)	黃金段 1796 地號	台灣糖業股份有限公司	特定專用區/特定目的事業用地	1.719301
半平山	南子吝段哩佬小段 64 地號	中華民國/農業部林業及自然保育署	森林區/國土保安用地	9.615
獅子岩礦體(茶壺山)	南子吝段哩佬小段 74 地號	中華民國/農業部林業及自然保育署	森林區/國土保安用地	7.765
基隆山湧泉	九份段 11 地號	中華民國/財政部國有財產署	山坡地保育區/林業用地	0.062967
合計				186.3

附表 2 新北市瑞芳區九份金瓜石水湳洞地質公園核心區地質景點土地權屬

項次	地質景點名稱	地籍	所有權人/管理者	使用分區/使用地類別	面積 (公頃)
1	第一長仁礦體	黃金段 677 地號	中華民國/財政部國有財產署	山坡地保育區/林業用地	1.2279
		黃金段 707 地號	台灣電力股份有限公司	特定專用區 / 特定目的事業用地	
2	第三長仁礦體	黃金段 704 地號	中華民國/農業部林業及自然保育署	森林區/林業用地	0.9967
3	牛伏礦體	黃金段 704 地號	中華民國/農業部林業及自然保育署	森林區/林業用地	0.4427
4	獅子岩礦體 (茶壺山)	南子吝段哩咾小段 74 地號	中華民國/農業部林業及自然保育署	森林區/國土保安用地	0.1519
		黃金段 704 地號	中華民國/農業部林業及自然保育署	森林區/林業用地	
		黃金段 707 地號	台灣電力股份有限公司	特定專用區/特定目的事業用地	
5	半平山	南子吝段哩咾小段 64 地號	中華民國/農業部林業及自然保育署	森林區/國土保安用地	0.1752
		黃金段 707 地號	台灣電力股份有限公司	特定專用區/特定目的事業用地	
6	竹礦體	黃金段 707 地號	台灣電力股份有限公司	特定專用區/特定目的事業用地	3.2771
		黃金段 712 地號	台灣電力股份有限公司	特定專用區/特定目的事業用地	
7	黃金瀑布	黃金段 307 地號	中華民國/財政部國有財產署	山坡地保育區/遊憩用地	0.4099
		黃金段 340 地號	中華民國/財政部國有財產署	山坡地保育區/水利用地	
		黃金段 358 地號	中華民國/財政部國有財產署	山坡地保育區/林業用地	

項次	地質景點名稱	地籍	所有權人/管理者	使用分區/使用地類別	面積 (公頃)
8	基隆山谷地	黃金段 360 地號	中華民國/財政部國有財產署	山坡地保育區/交通用地	1.5720
		黃金段 361 地號	中華民國/財政部國有財產署	山坡地保育區/國土保安用地	
		黃金段 362 地號	中華民國/財政部國有財產署	山坡地保育區/水利用地	
		黃金段 363 地號	中華民國/財政部國有財產署	山坡地保育區/交通用地	
		黃金段 654 地號	中華民國/財政部國有財產署	空白	
		黃金段 656 地號	中華民國/財政部國有財產署	空白	
		黃金段 657 地號	台灣糖業股份有限公司	特定專用區/林業用地	
9	水湳洞化石坪	黃金段 6 地號	中華民國/財政部國有財產署	山坡地保育區/林業用地	0.7948
		黃金段 7 地號	中華民國/財政部國有財產署	山坡地保育區/林業用地	
		黃金段 17 地號	中華民國/新北市政府殯葬管理處	山坡地保育區/殯葬用地	
10	本山五坑	黃金段 1184 地號	台電公司/新北市立黃金博物館	特定專用區/特定目的事業用地	0.0613
		黃金段 1185 地號	台電公司/新北市立黃金博物館	特定專用區/特定目的事業用地	
11	基隆山湧泉	九份段 11 地號	中華民國/財政部國有財產署	山坡地保育區/林業用地	0.0042
12	烏肉坪	黃金段 1250 地號	台灣電力股份有限公司	特定專用區/特定目的事業用地	0.1570
		黃金段 1255 地號	台灣電力股份有限公司	特定專用區/特定目的事業用地	
13	金瓜石礦業圳道及圳橋(內九份溪段)	黃金段 1796 地號	台灣電力股份有限公司	特定專用區/特定目的事業用地	0.0536
合計					9.3243