

115 年 4 月份長良林道巡查表

巡查人:陳裕祥

森 林 管 護 員 陳 裕 祥

填表日期 115 年 4 月 28 日

巡查項目	位置(里程)	巡查結果	需處理情況
路面	(1)7K 處 座標 X:275805 Y:2573567 (2) 10K+200 處 座標 X:273912 Y:2572089	雨天會積水泥濘 路面崩塌車輛無法通行	報分署建請開口契約廠商於林道養護時清理維護，持續密切觀察，如發現異常情事即時報站處理。
擋土牆	(3)6K+600~7 處 座標 X:275892 Y:2573467	牆身已位移、滑動、傾斜，且邊坡已有滑動裂縫建請維護。	尚未影響車輛通行，持續密切觀察，如發現異常情事即時報站處理。
橋梁	0~10K	無橋梁設施	持續密切觀察，如發現異常情事即時報站處理。
箱涵	0~10K	無箱涵設施	持續密切觀察，如發現異常情事即時報站處理。
地錨	0~10K	無地錨設施	無
坡面	(4)3k+400 處 座標 X:278055 Y:2574442	邊坡持續塌落請維護	持續密切觀察，如發現異常情事即時報站處理。
陸殺	0~10K	本月無發現路殺情事	持續密切觀察，如發現異常情事即時報站處理。
邊坡(排水溝)	0~10K	邊坡無淤塞	持續密切觀察，如發現異常情事即時報站處理。
枯木及危木	(5)8K+500 座標 X:274943 Y:2572769	路面上方爬藤纏繞枯木高度約 5 米	請報分署開口契約廠商
告示牌誌	無	林道里程數標示牌，全線標誌均無毀損	持續密切觀察，如發現異常情事即時報站處理。

填表說明

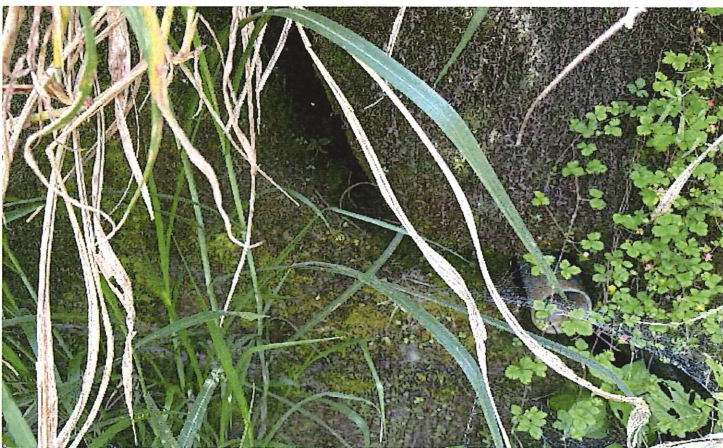
1. 各分署得視各林道路面及結構物特性，自行補充或刪減巡查項目。
2. 本巡查表得為「農業部林業及自然保育署林道維護管理要點」規定第 8 點第 1 項之一般巡查及特別巡查通用。
3. 巡查項目之位置應以道路累計里程填寫。
4. 各巡查項目之巡查結果，儘可能以數字顯現道路或結構物損壞情形。
5. 「路殺」定義為道路上的動物因機動車輛的碰撞或輾壓而死亡的現象。



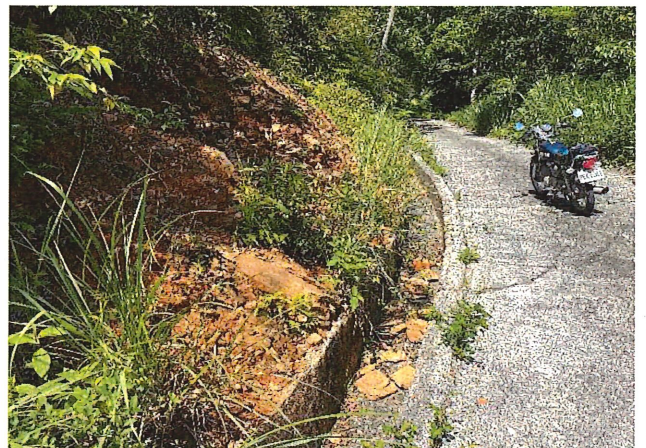
(1)座標 X:275805 Y:2573567 雨天會積水泥潭



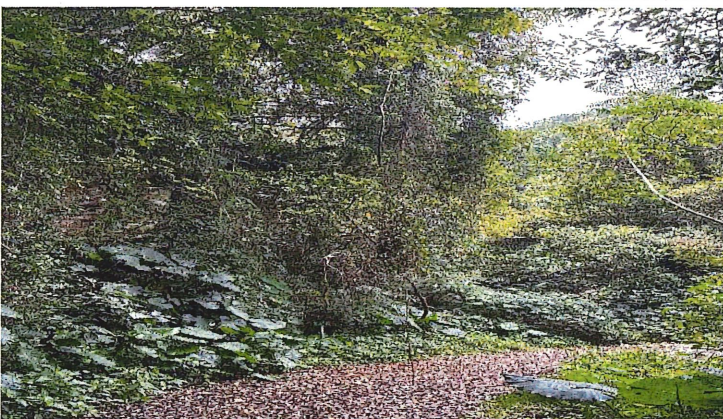
(2) 10K+200 處 座標 X:273912 Y:2572089 路面崩塌車輛無法通行



(3)6K+600~7 處 座標 X:275892 Y:2573467
牆身已位移、滑動、傾斜，且邊坡已有滑動裂縫建請維護。

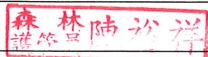


(4)3k+400 處 座標 X:278055 Y:2574442
邊坡持續塌落請維護



(5)8K+500 座標 X:274943 Y:2572769
路面上方爬藤纏繞枯木高度約 5 米

調查人:陳裕祥



調查時間:115 年 4 月 28 日