

西林 林道巡查表

巡查人：森護管 林 蔡鴻振

填表日期：1115 年 4 月 30 日

巡查項目	位置(里程)	巡查結果	須處理情況
道路	18k+600	2K+140 路面改善施工工程(未完工) 車輛仍可全線通行至 18K+600。	集水治理科已知悉。
路基	0K-18K+500 間	無	無
擋土牆	0K~18K+500 間	0K+60 護坡工程仍施工，但尚未完工。	集水治理科已知悉。
邊溝	0K-18K+500	清疏	無
地錨	無	無	無
坡面	無	無	無
枯立木(倒木)	14K+700	無	無
路殺	無	無	無

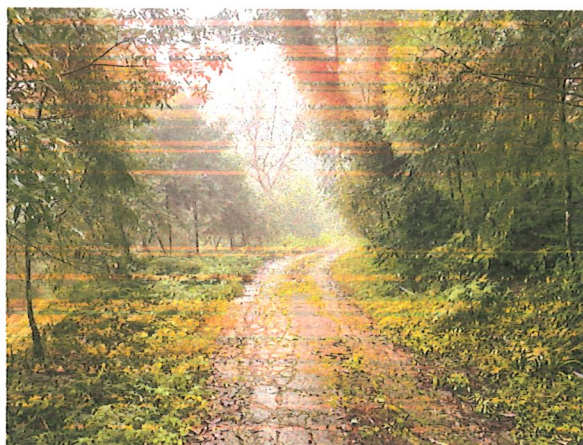
填表說明：

1. 各分署得視各林道路面及結構物特性，自行補充或刪減巡查項目。
2. 本巡查表得為「林業及自然保育署林道維護管理要點」規定第 8 點第 1 項之一般巡查及特別巡查通用。
3. 巡查項目之位置應以道路累計里程填寫。
4. 各巡查項目之巡查結果，儘可能以數字顯現道路或構造物損壞狀況。
5. 「路殺」定義為道路上的動物因機動車輛的碰撞或碾軋而死亡的現象。

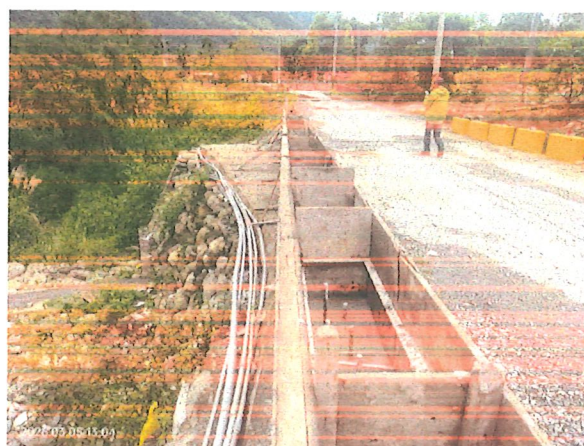
西林林道

0K-18K+600

13K+800 林道現況照片



0K+60 林道護坡施工(未完工)





2K+140 林道鋪設水泥路面施工(未完工)

