

裡冷林道6月份
巡查表

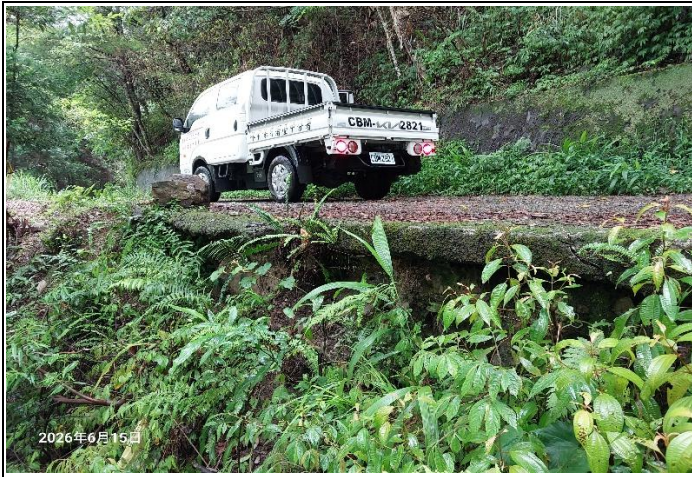
巡查人：賴思齊

填表日期：115年7月1日

巡查項目	位置(里程)	巡查結果	須處理情況
路面(坑洞或下陷)	一、6K+300 二、11K+400 三、18K+500	一、裡冷林道6.3K處，林道路面下方有掏空的情形，持續觀察中。 二、裡冷林道11.4K處，水泥路面有裂開下陷掏空，裂痕有緩慢變大的情形，路面落差變大，與之前相比較為傾斜，持續觀察中。 三、裡冷林道18.5K處，因連日下雨土石崩落至路面，車輛無法通行。	
邊溝(損壞或淤積)		無	
橫向排水溝(損壞或淤積)			
箱涵(損壞或淤積)		無	
集水井(損壞或淤積)		無	
橋梁外觀 1. 伸縮縫(明顯錯動) 2. 主體結構(裂縫)		無	
防落石柵(損壞)		無	
護欄(損壞)		無	
牌誌(損壞、歪斜或髒汙)		無	
路殺		無	
危木		無	
其他(標線、防撞桿)		無	

填表說明：

- 1 各分署得視各林道路面及結構物特性，自行補充或刪減巡查項目。
- 2 本巡查表得為「農業部林業及自然保育署林道維護管理要點」規定第8點第1項之一般巡查及特別巡查通用。
- 3 巡查項目之位置應以道路累計里程填寫。
- 4 各巡查項目之詢查結果，儘可能以數字顯現道路或構造物損壞狀況。



裡冷林道6K+300處，林道路面下方有掏空的情形，目前沒有太大的變動，持續觀察中。



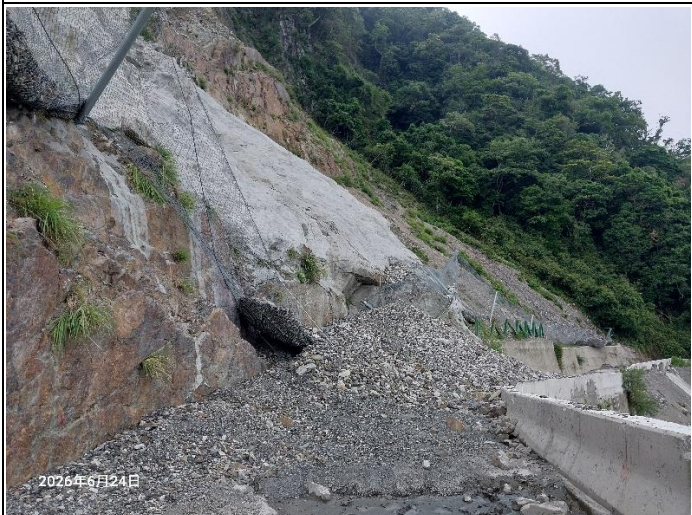
裡冷林道6K+300處，林道路面下方有掏空的情形，目前沒有太大的變動，持續觀察中。



裡冷林道11K+400處，水泥路面有裂開下陷，裂痕有變寬的情形，掏空部分目前已經有墊石頭及水泥，路面落差也已用土石填補，持續觀察中。



裡冷林道11K+400處，水泥路面有裂開下陷，裂痕有變寬的情形，掏空部分目前已經有墊石頭及水泥，路面落差也已用土石填補，持續觀察中。



裡冷林道18.5K處，土石崩落至路面，車輛無法通行。



裡冷林道18.5K處，土石崩落至路面，車輛無法通行。