

天地悠悠， 山河幽幽， 萬壑於我胸。

——記「山林之美，河川之愛——關懷台灣生態展」

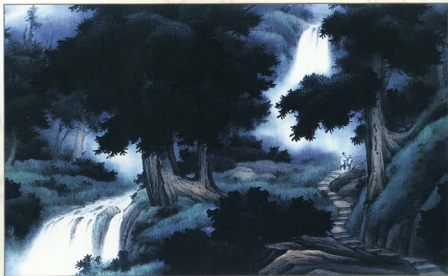
此次的「山林之美，河川之愛——關懷台灣生態展」將於國父紀念館展出，藉由國內知名文學家與國立台灣師大美術系所教授們的寫生繪畫作品及相關活動，呈現台灣山林及河川之美，興起一般民眾的環保意識，與關懷自然生態，促進人與自然和諧，豐富人文素養，達成高品質的生活環境與祥和的社會。

此次活動，因藝術家們的參與而更顯珍貴：藝術可反映時空心靈和環境之美，因此以藝術來表現山林河川之美，更能具體形塑出關懷台灣生態的情懷，引發社會大眾之共鳴。此次策劃主辦單位為文建會與農委會林務局，國立台灣師範大學美術系承辦企劃作，主要的訴求對象為全體國民及弱勢殘障民眾；展出作者皆為國立台灣師範大學

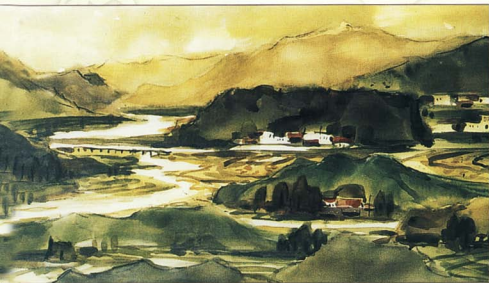


◎袁金塔／現任國立台灣師範大學美術系主任
國立台灣師範大學美術系畢業
美國紐約市立大學美術研究所碩士





王友俊 山林飛瀑 絹本水墨 84 × 168 1999



張柏用 秀姑巒溪 55 × 155 1995

美術系及美術研究所全體教授、全國知名文學家及詩人。

本次展出之本系教授們的寫生繪畫作品，畫家們的足跡踏遍奧萬大、太平山等地，再充分體驗當地的朝陽玉峰，楓紅片片，霧氣蒼茫、峰迴路靜、山川鳴情之後，經由畫家們嚴謹的構思佈局，令觀者彷彿置身其中幽遊全境，山光水色盡揭眼簾，逐步地——進入畫家的繪畫世界中。

畫家們畫風雖各異，但精神歸一：不僅呈現台灣山林、河川之美，更以環保意識、關懷生態為主要依歸，促進自然與人文素養，盼能以藝術的心靈來感動社會大眾。陳景容教授的作品構圖嚴謹、氣氛蕭瑟，用筆細緻感人。李元亨教授繪畫風格特殊，色調浪漫、筆觸細膩感人。謝孝德教授，渲染效果濃郁、水氣淋漓。李挺培教授筆調流暢、風格獨樹一幟。郭初毅教授的作品中充滿了人生的哲理，體現天地悠悠的情懷。施並錫教授的畫風肌理厚實、具有磅礴的氣勢。劉文璋教授之畫作，充分掌握光的瞬間性，具有優美抒情的氣質。張柏舟教授畫作真情流露，令人具有親近之感。陳淑華教授畫作充滿大氣的流動感，林仁傑教授將大自然顯現於畫中，風景猶如渾然天成。黃進龍教授的畫面感性、色彩極具個人風格。蘇憲法教授的用色瀟灑、呵然一氣。王瓊麗教授作品色彩炫麗、氣氛活潑。

鄭善禧教授筆韻質樸、墨韻生動，並以重彩表現景物之生氣盎然，楊須美教作品如其人，典雅氣息盡現其中。王友俊教授畫作師法造化，作品意境悠遠。羅青教授構圖勁奇，自



羅芳 阿里山一景 水墨淡色 135 × 68 1986





蘇惠法 荷塘春色 油彩畫布 60P



江明質 登源書院 35 × 135cm 1999

創一己之風格。羅芳教授作品意足情真，對意境之追求抒發己意，氛圍幽然。孫家勤教授畫作集大家風範、筆意深厚。江明賢教授筆墨表現瀟灑自如、淋漓盡致、並用多重技法表現特殊。本人亦欲由台灣特有的自然環境中，表達對生態環境之所見所感，展現現代水墨畫之新風貌。

本次承蒙師大美術系各位教授們的熱情參與，以畫筆為社會貢獻一己之力，將大自然生態之賦活於畫作之中，讓社會大眾能藉由這些藝術作品得以窺見台灣山川之萬種風情，進而學得珍惜環境資源，生態保育，所謂「仁者樂山、智者樂水」，期盼大眾能因此次畫展體會環境資源之珍貴，享受造物者之美意，以不負此次主辦單位文建會及林務局之用心，以及師大美術系諸位教授之協助。



孫家勤 雲山隱居 38 × 45



黃光男 年景之三 (1999)



梁秀中 人物寫生 水墨



楊須美 秋意 陶版



傅估武



羅青 萬壑松雲 水墨 68.5 × 139 1995



黃進龍 玉山的雄偉之境

野平炎壘



黃進龍
中興砂一

此天似河海，龍吟虎吼，虎豹文彩，石流火，大澤引，洞壑平，安壘，丹夜獨倚，尾，翠微，孤草，如，懷古，安，洪，郭，杜

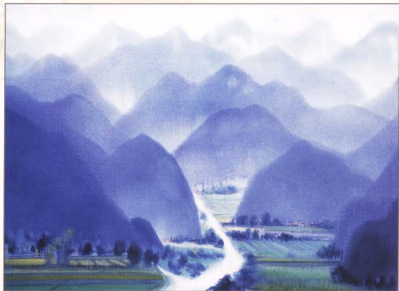




羅慧明 玉山春雪 1995



陳淑華 台南海邊夕照 油畫 12P 1999



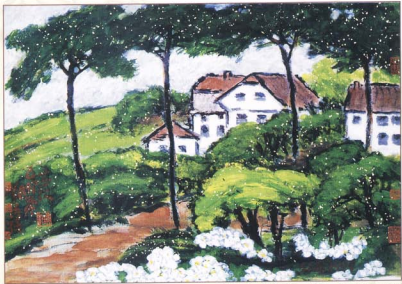
謝孝德 水庫之晨 水彩 4 × 8 1999



李燦培 山川之美 水彩 21 × 31 1999



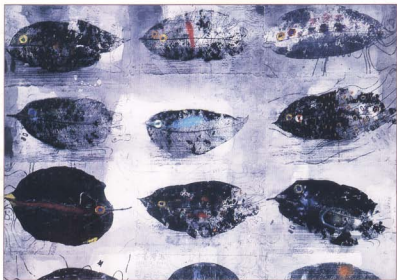
林仁傑 奧萬大之秋 水彩 81 × 113.5 2000



鄭善禧 林間新舍 彩墨 40 × 60 1999



劉文緯 楓紅山頂 53 × 40.9 1999



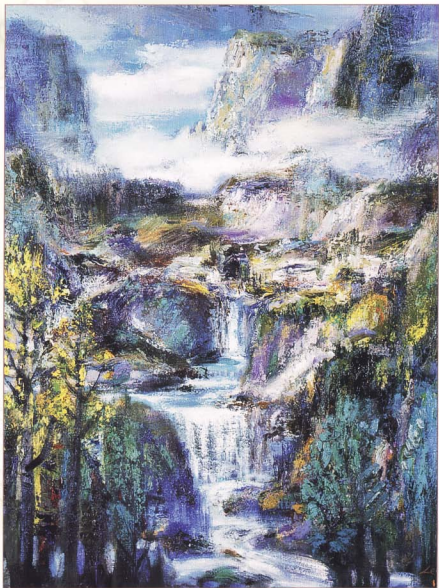
袁金塔 魚葉 水墨沒色 42 × 59 1999



施並錫 細水長流 1997 40F



郭勗 林中傳奇 油畫 20F 1999



李元亨 山谷之春 油畫 30F 1998