

# 如果城市有年輪 ——大溪木藝生態博物館的百年歲月

撰文 | 楊秀娟

圖片提供 | 欣旅誌

**臺**灣有一座「無圍牆」博物館，沒有圍牆也就沒有界線，那它的範圍在哪裡呢？在一棟棟歷史老建築裡，也散布在大街小巷之中，公有館舍建立起它基本的骨幹架構，而豐富血肉則由民間夥伴一一填補，這個地方是桃園大溪，整座百年小鎮就是一座博物館。

## 公有館 ——描繪出大溪輪廓

2015年大溪木藝生態博物館正式開放，整修清代、日治、國民政府遷臺等各時空背景塑造的宅邸與宿舍群，活化利用為博物館「公有館」的部分。

館長陳倩慧說，當初和在地居民一起討論這批歷史建築要保留還是拆除？若選擇保留，怎麼使用會對大溪更好？「我們覺得如果經營博物館的話，應該能提升大溪的文化內容，讓大家更認識這裡。因為其實大家遺憾的是很多人不知道大溪有這200多年歷史，甚至連逛老



街都不會看牌樓一眼，但牌樓可是20多年前很努力才保留下來的。」因此他們整理了宿舍群前的散步廊道，讓旅人從停車場、公園一路接近館舍，聆聽當地的故事，然後緩緩走入街坊百年風景。

在館長的帶領下，沿途在「工藝交流館」體驗有趣的木育遊戲，無論大人或小孩，都可以透過木頭教材，迅速理解各種木材重量及密度的差異；也能嘗試親手刨木，看著薄如果皮的木屑堆成小山。

「藝師館」展示的是大溪木藝特色及匠師發展脈絡。

「木生活館」則是讓旅客能親近體驗木生活的空間，還可以在老屋內悠閒品味下午茶。

如果想更懂大溪，則不能錯過「四連棟」，這裡凝聚著在地歷史與生活的共同記憶：為什麼叫大溪？林本源家族帶來的影響有多深遠？每年6月24日會發生什麼神

祕的大事？

## 街角館

### —完整了在地記憶

相對於公有館，分散在鎮上的知識資源則稱為「街角館」，居民不一定從事木器行，帶著不同的職業與專長，導覽大溪文化，也分享自己的經歷。館長鼓勵店家利用自家日常場域來說大溪的故事，31間街角館展現豐富多樣性，也透過住宿、飲食、農事、手作課程，實踐了知識的體驗經濟。

像是「品香世家」有孕育百年黑豆干的歷程，還能在180年的老屋內享用無菜單料理；「雙口呂文化廚房」在三合院裡做粿吃粿，推廣米食習慣；「新復昌食品行」介紹糕餅模具，保存捏麵看桌文化；「金鴻慈惠堂醒獅團」則傳承大溪傳統遶境社頭魅力。各行各業醞釀的內涵，增添了老城的生命層次。

## 河運帶動的城鎮 木藝養大的孩子

大溪百年木藝傳統是這麼來的：利用大漢溪轉運樟腦與茶等重要物資，加上毗鄰復興區豐富木材產業，帶動了商業蓬勃發展，後來又有林本源家族遷居大溪，為了興築「通議第」宅邸，特地聘請精通各類型木藝的唐山匠師來臺，他們除了製作林家的家具，也接到鎮上蓋房、造船等熱絡需求，因



公有館館長陳倩慧

此唐山師傅們在這裡落地生根，培養出一代又一代的在地職人，好木材加上好工藝，打開了大溪木藝的知名度。

大溪木藝特色之一是重視「訂製」，小從指定符碼，如葡萄象徵多子多孫、花瓶象徵平安，到父母為出嫁的女兒訂做五斗櫃以藏私房錢的深思考量，以及人人家中環境溫溼度差異所選擇不同的榫接工法，每件家具往往都有故事。每個起心動念的契機，經過師傅從無到有細心製作，最後送達使用者的身邊成為不可或缺的物件，

串起了一條條動人的紋理。

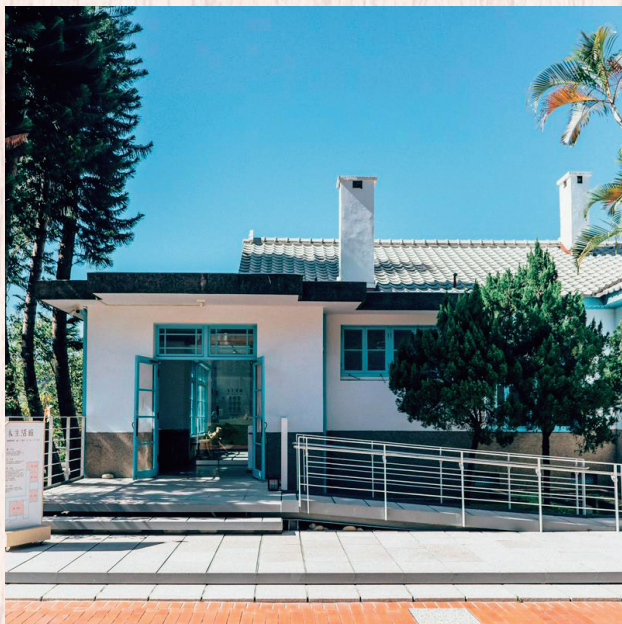
依照居民最常訂購的生活用品，大溪發展出以神桌、太師椅等公共空間家具為主的「神桌路」與臥房家具如梳妝桌椅、衣櫃、眠床為主的「嫁妝路」。在木器行生意興隆的年代，連大房豆干第四代負責人黃建嘉都說「很多木器行會買豆干來招待看家具的客人，所以我們也算是木藝養大的小孩。」

大溪木藝另一個特色則是協力製作。原本由唐山師傅一手包辦的作品，在日治

時期逐漸演變為專業分工，木工、鑿花、螺鈿、塗漆、彩繪，每個階段分由不同店家製作，既可追求各環節的精緻度，也能共享利潤分擔風險，大家都有飯吃。也因為如此，木器行之間有很深的連結，朝著同一個方向前進。

### 深植生活的木記憶

雖然木器產業榮華不再，但木藝已經是大溪生活中的一部分。館長認為透過木藝生態博物館的主題展覽，除了替外地旅客補充有趣的木知識，例如師徒制三年四個



月如何訓練？魯班尺上的紅字有什麼意義等，也能清楚了解大溪家具和其他地方家具有什麼不同，更重要的是提供匠師一個發揮創意與手藝的平臺，並收到市場回饋，逐步調整，有助於新一代木藝轉型。

於是木器行的第二、第三代一方面觀察小家庭的需求，嘗試創造兼具實用及美感、收納性強的木生活用品，也為旅客打造手作體驗課程。另一方面進入校園傳授木知識和木教育，這三年在大溪已有幾所國中小安排

木藝課程，由職人帶領老師學習，老師再引導孩子認識各種木頭、體驗榫接、親手做木玩具。學習目的並不在於要培養出小小匠師，而是想透過木料讓他們提升美感及環境觀察，並且接觸大溪的文化歷史。

木藝的根，從唐山師傅決定在大溪定居時就穩穩扎下了，百年來工藝精神如大樹開枝散葉般延伸，從木職業到木生活，一點一滴刻寫在大溪的年輪裡。🌲

### —INFO—

開放時間：

週二—週日9:30—17:00（天黑後館外有燈光景觀，獲2020臺灣光環境獎）

每週一休館（如遇國定假日照常開放，翌日休館）；農曆除夕、大年初一休館

木博館群共計有10座公有館舍，其中李騰芳古宅、壹號館、木家具館、木生活館、四連棟、武德殿暨附屬建築、藝師館、工藝交流館皆為免費參觀。

