

# 常見Q&A

疑慮、問題一次解答!



## Q1 證書取得後永久有效嗎?



- 證書有效期5年。
- 期滿前三個月內，可檢附完成下列規定研習時數證明，申請展延換證。

初級 5年內完成至少16小時樹木保護相關研習課程

中&高級 5年內完成至少36小時樹木保護相關研習課程

### TIPS

總研習時數應包含至少3小時樹木保護相關法規訓練。

#### 展延換證者

經審查合於規定者，以原證書有效期間屆滿日之次日重新計算效期。

#### 重新申請/逾期申請者

經審查合於規定者，以核發日為基準，重新計算有效期。

#### 損毀、遺失或滅失者

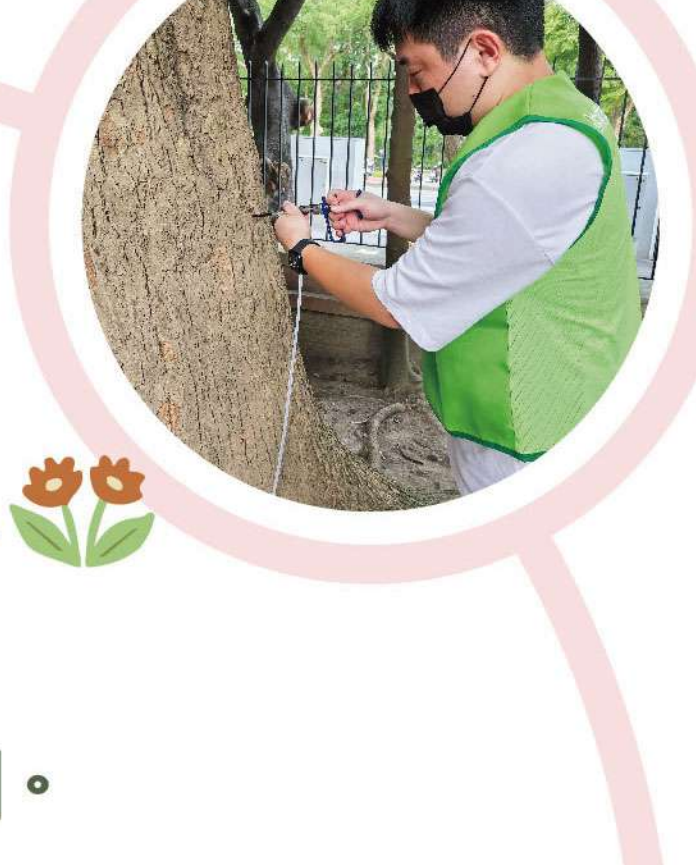
經審查合於規定者，換(補)發證書有效期間，至原證書有效期間屆滿為止。

## 報名資格中，專科以上樹木保護科、系、組、所、學位學程包含哪些?

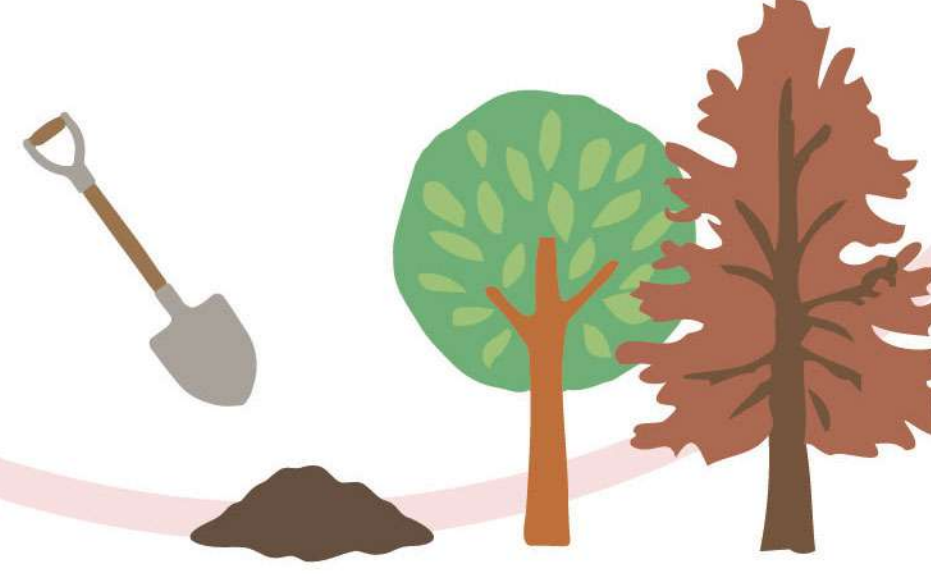
### 包含

- 森林** 森林、森林環境暨資源、森林暨自然資源、森林資源技術、林產利用、林產加工、林產科學、林產工業、木材科學、木材工業科。
- 農園藝** 園藝、園藝暨景觀、園藝暨生物技術、農藝、農園生產科。
- 植病** 昆蟲、植物病理與微生物、植物病理、植物醫學、植物醫學暨安全農業科。
- 景觀** 景觀、景觀設計、景觀建築、景觀及都市設計、建築與景觀、景觀與遊憩科。
- 其他** 經中央主管機關認定之相當科、系、組、所、學位學程。

## Q3 缺課時數達5分之1無法參加培訓測驗時，後續該如何補救?



- 可重新申請報名參加培訓。
- 可檢附3年內已完成培訓課程時數證明，申請抵免相同課程時數，並申請退還抵免時數之課程費用。



## 各級別培訓考選認證費用是多少?

### Q4

樹木保護專業人員培訓考選認證所需費用，包括認證之規費(報名審查、測驗、合格證明與證書核發)，與培訓課程或實習課程費用等。

農業部正依規費法擬具樹木保護專業人員培訓考選認證收費標準，並與有意願辦理培訓課程之大學農學院研議中。

實際費用須以各年度公告培訓或考選報名簡章為準。



### 初步評估

樹保人員 考選認證 所需相關費用

樹保人員 培訓認證 所需相關費用

初級 中級 高級

約 12,000 元/人

|

18,000 元/人

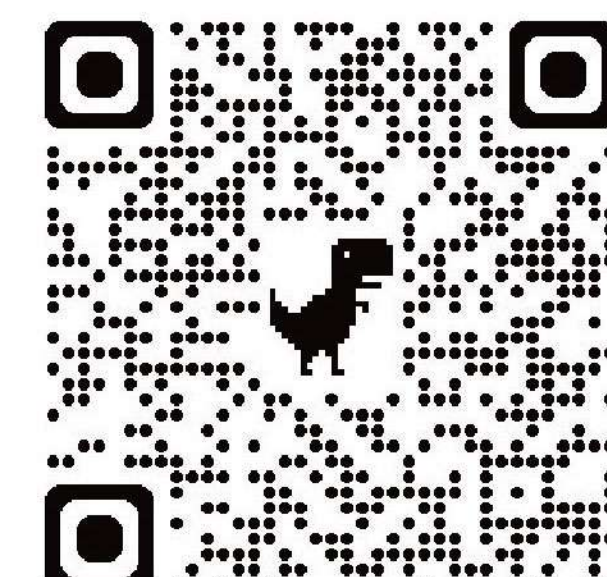
中級 高級

約 23,000 元/人

|

28,000 元/人

你還想知道更多嗎! more info... | 🔍



官網最新公告

建置中



考選簡章&報名

建置中



培訓簡章&報名