

4. 土地權屬、分布範圍、面積及位置圖

藉由內政部國土測繪中心了解土地權屬，經由資料套疊與分析，以座標顯示劃設範圍與土地使用情形。

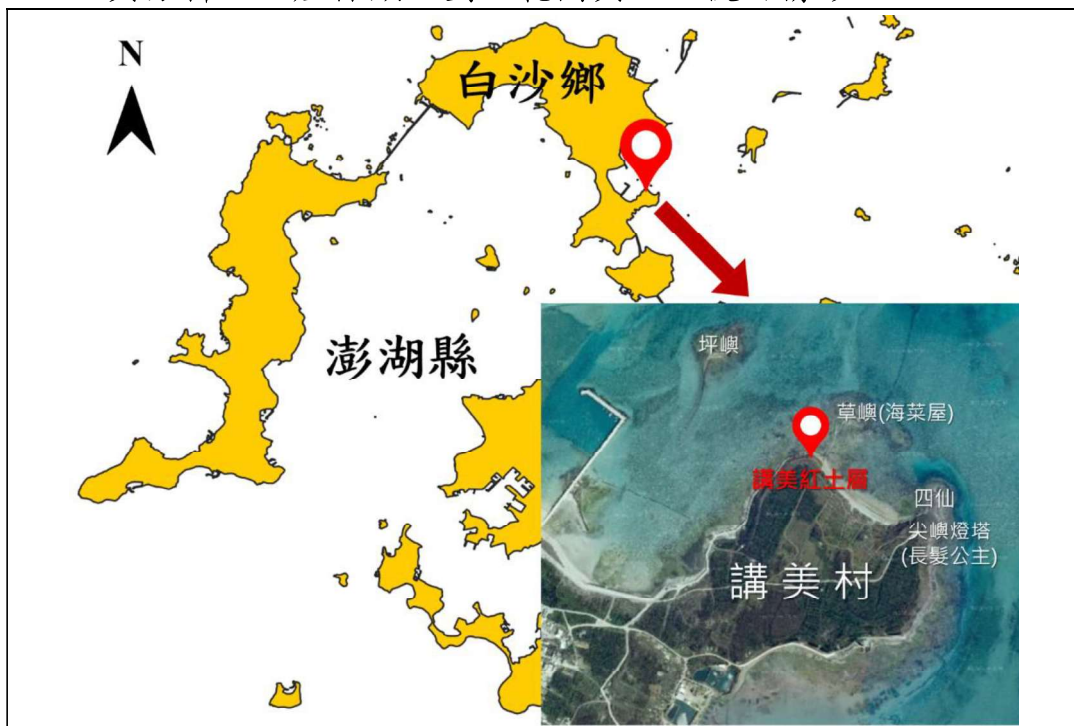


圖 1-白沙講美紅土層相對位置（紅點標示處）



圖 2-白沙員貝筆墨紙硯及百褶裙相對位置（紅點標示處）



圖 3-白沙講美紅土層範圍圖



圖 4-白沙貝貝筆墨紙硯及百褶裙範圍圖

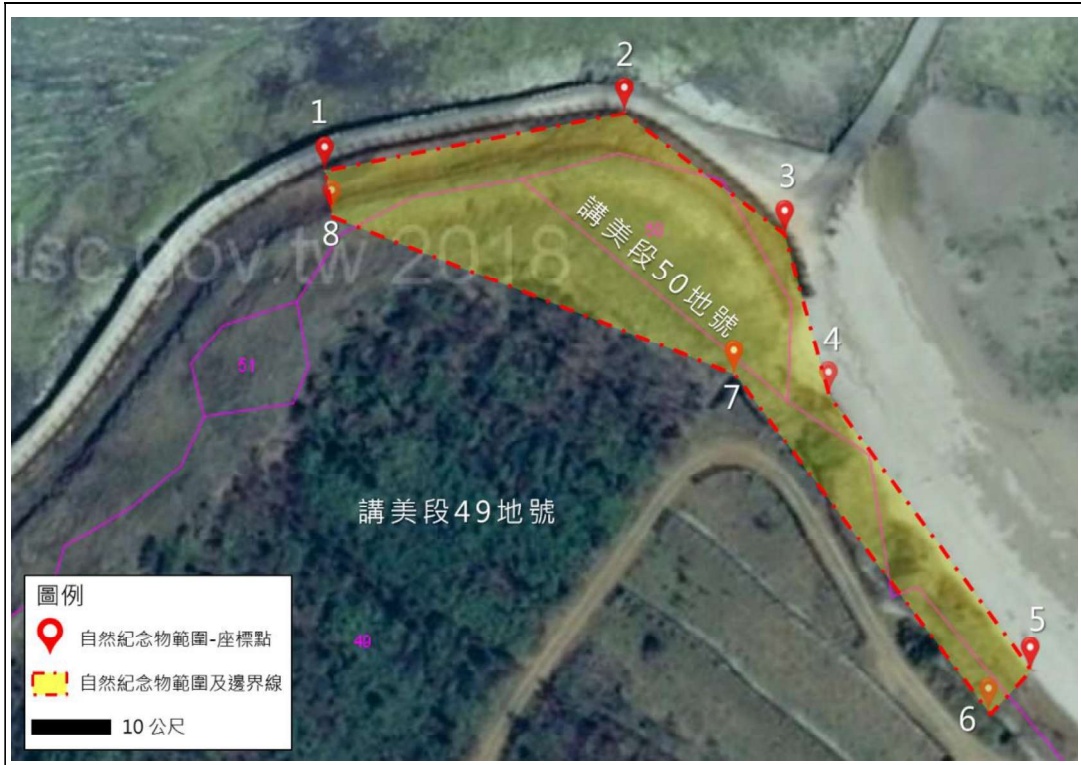


圖 5-白沙講美紅土層範圍地籍套疊圖

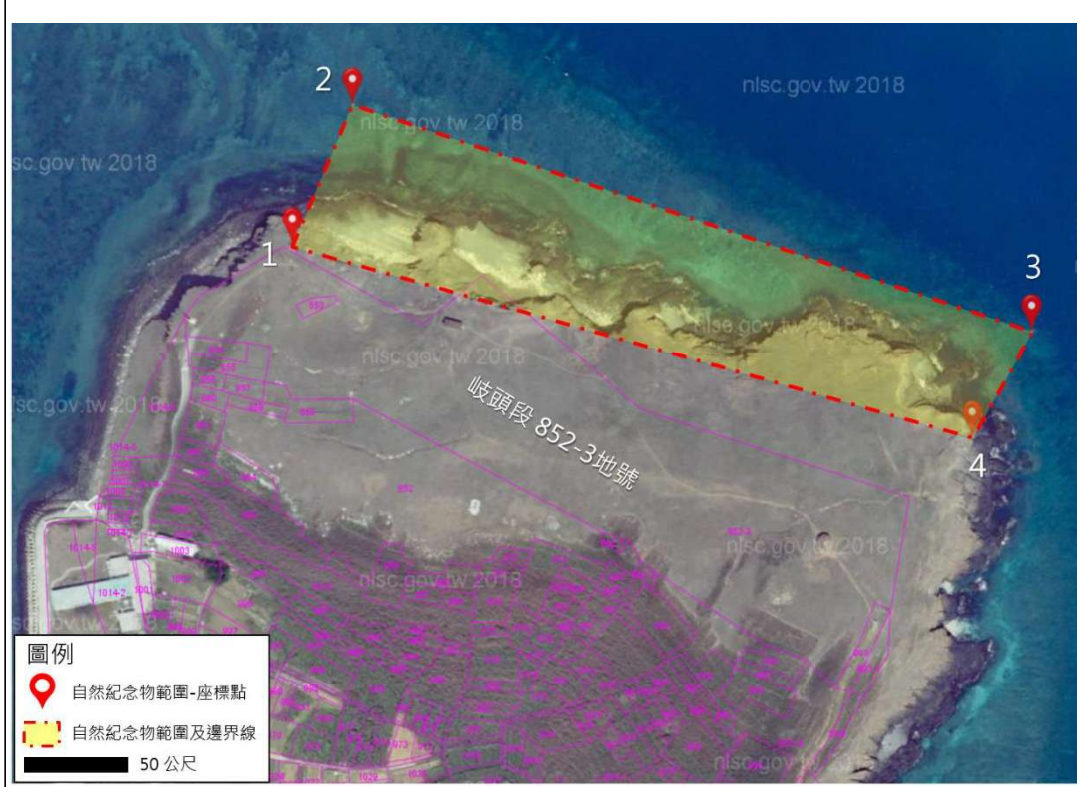


圖 6-白沙員貝筆墨紙硯及百褶裙範圍地籍套疊圖

表 1 「講美紅土層」與「員貝筆墨紙硯及百褶裙」自然紀念物土地資訊

區域	規劃範圍 面積	地籍資訊	所有權人/ 管理人
講美紅土層	約 2070.56 平方公尺	(1) 講美段 49 地號、講美段 50 地號部分土地，其餘為未登記土地，無地籍資料，皆屬國有地。 (2) 座標資料 1. E119.606790°,N23.636550° 2. E119.607222°,N23.636628° 3. E119.607454°,N23.636465° 4. E119.607517°,N23.636252° 5. E119.607808°,N23.635887° 6. E119.607748°,N23.635833° 7. E119.607380°,N23.636280° 8. E119.606800°,N23.636492°	中華民國/ 農業部林業及 自然保育署
員貝筆墨紙硯及百褶裙	約 28518.70 平方公尺	(1) 岐頭段 852-3 地號部分土地，其餘為未登記土地，無地籍資料，皆屬國有地。 (2) 座標資料 1. E119.632977°,N23.651565° 2. E119.633299°,N23.652249° 3. E119.636942°,N23.651136° 4. E119.636625°,N23.650619°	中華民國/ 交通部觀光署 澎湖國家風景 區管理處

資料來源：內政部國土測繪中心圖資服務雲，座標系統為經緯度 WGS84 座標 (<https://maps.nlsc.gov.tw/>)。