

4. 土地權屬、分布範圍、面積及位置圖

藉由內政部國土測繪中心了解土地權屬，經由資料套疊與分析，以座標顯示劃設範圍與土地使用情形。

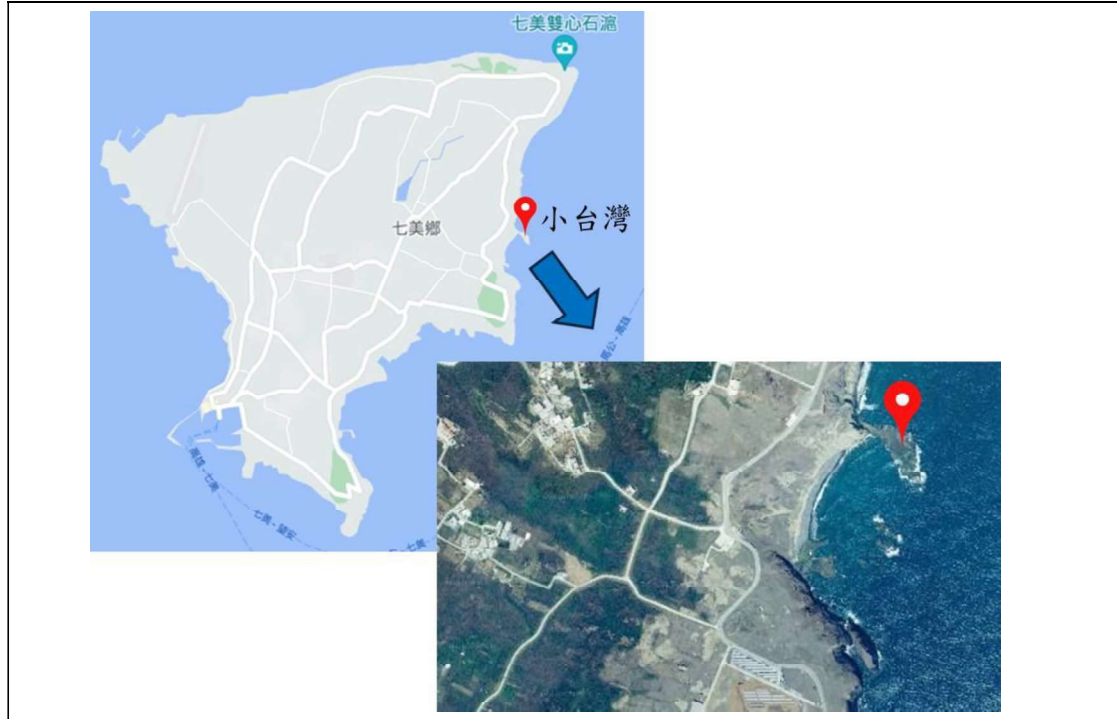


圖 1-七美小臺灣相對位置（紅點標示處）



圖 2-海上眺望之七美牛姆坪海崖及岩脈



圖 3-七美牛姆坪（小臺灣）標示示意圖



圖 4-原七美鄉小臺灣自然紀念物範圍圖



圖 5-七美鄉小臺灣擴大劃設範圍圖

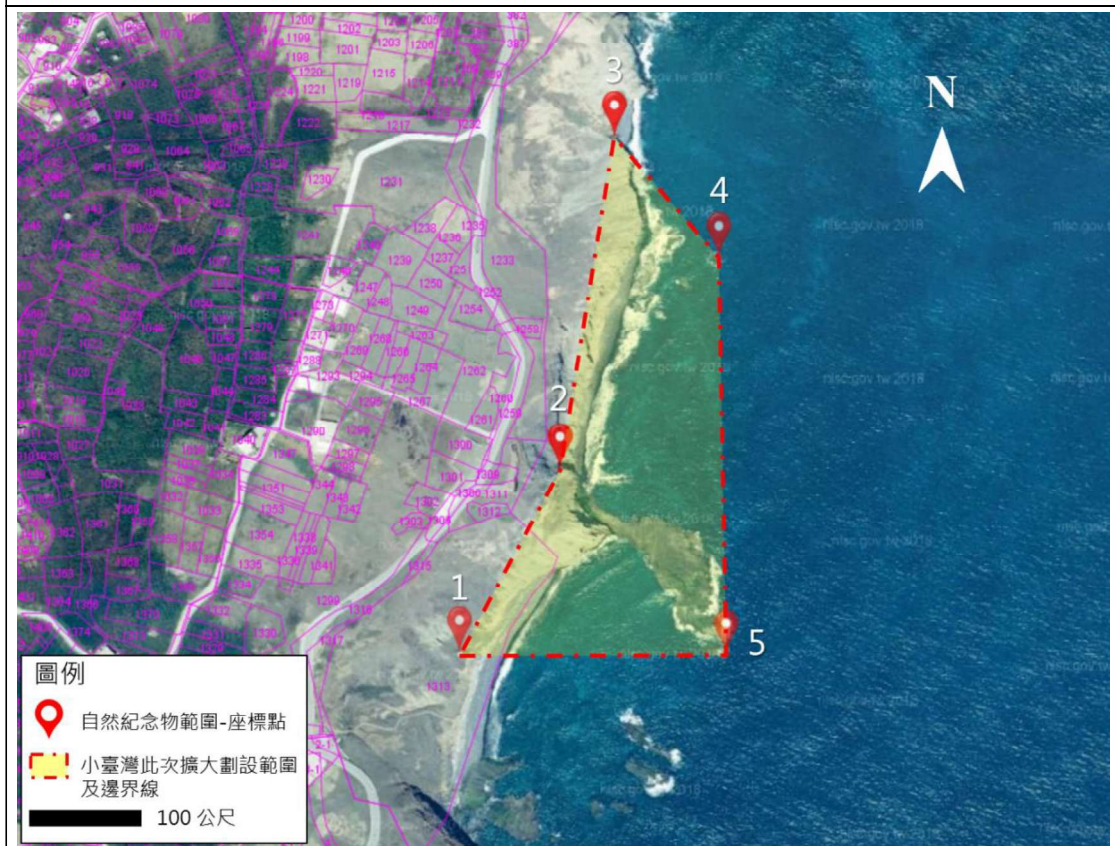


圖 6-七美鄉小臺灣擴大劃設範圍地籍套疊圖

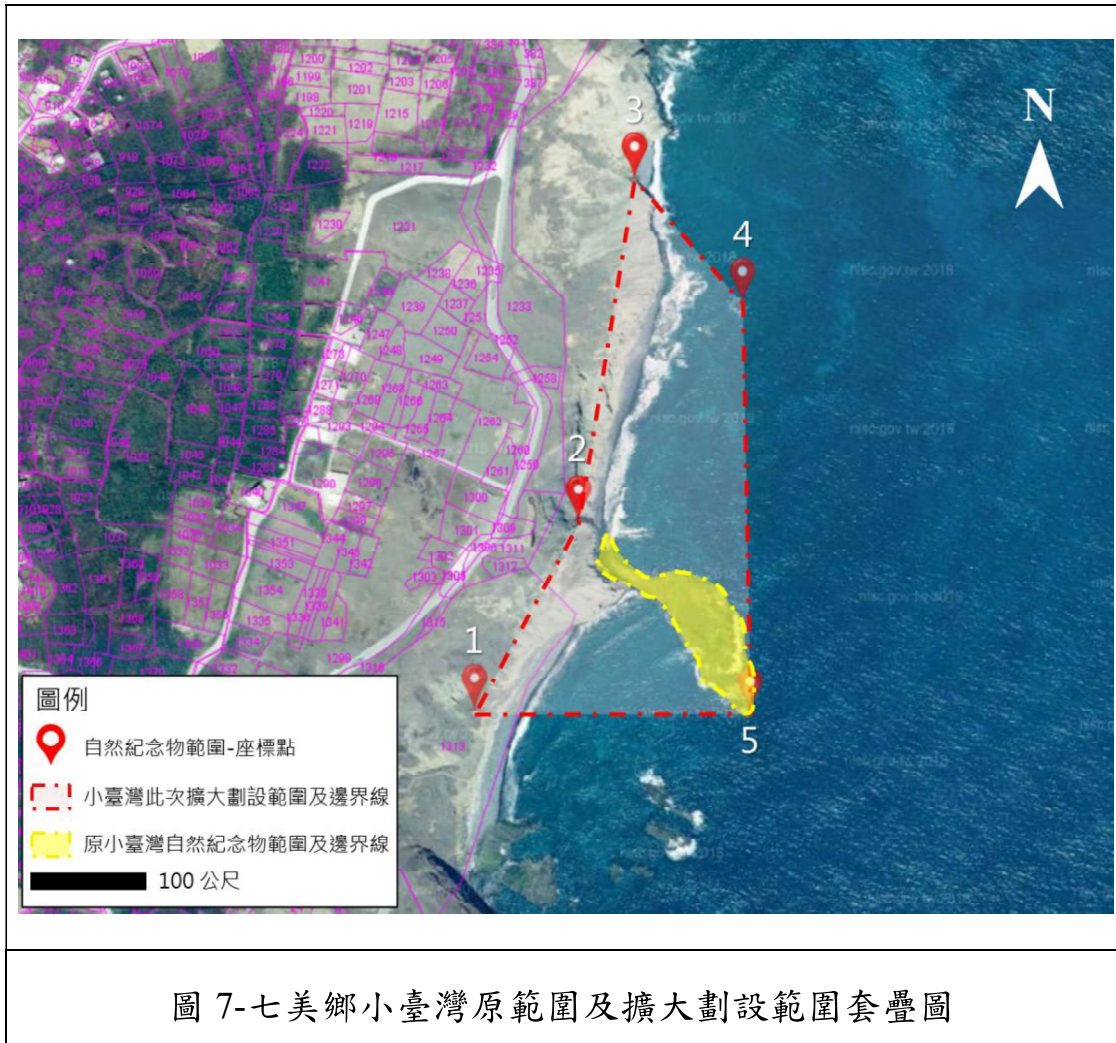


表 1 七美小臺灣自然紀念物土地資訊

區域	規劃範圍 面積	地籍資訊	所有權人/ 管理人
原小臺灣自然紀念物	約 6,650.02 平方公尺	(1) 為礁岩，無地籍資料 (2) 座標資料 1. E119.442905°,N23.208726° 2. E119.443305°,N23.208419° 3. E119.443740°,N23.207933° 4. E119.443822°,N23.207700° 5. E119.443976°,N23.207502° 6. E119.444120°,N23.207469° 7. E119.443920°,N23.208447° 8. E119.443508°,N23.208589° 9. E119.443345°,N23.208533° 10. E119.442948°,N23.208835°	中華民國/ 未登記土地
小臺灣（此次擴大劃設範圍）	約 60,802.24 平方公尺	(1) 座標點 1 地籍為七美五段 1313 地號，其餘為礁岩或海面，無地籍資料，皆屬國有地。 (2) 座標資料 1.E119.441889°,N23.207492° 2.E119.442761°,N23.208951° 3.E119.443228°,N23.211600° 4.E119.444135°,N23.210639° 5.E119.444195°,N23.207466°	中華民國/ 財政部國有財產署

資料來源：內政部國土測繪中心圖資服務雲，座標系統為經緯度 WGS84 座標。
[\(https://maps.nlsc.gov.tw/\)](https://maps.nlsc.gov.tw/)

七美鄉原小臺灣自然紀念物的座標資料與此次擴大劃設範圍的面積相差約 54,152.22 平方公尺。