



樹木保護專業人員
培訓考選及分級認證制度

中/高級可走培訓
課程時數、測驗一次整理



搞懂 5 步驟 + 4 大重點
培訓路徑輕鬆走！

申請培訓認證五步驟

中/高級適用

Step 1

詳閱簡章，
備妥資格證明文件繳費報名

Step 2

審核通過，
依通知參加培訓課程

Step 3

完成培訓，
依通知參加測驗

缺課時數達5分之1
不得參加測驗

Step 4

測驗及格，
領取「培訓合格證明」

Step 5

備妥文件，
申領「樹木保護專業人員證書」



重點 1

培訓報名資格審視

我適合參加
哪一級?



Mid-level

中級



須具備以下
其中一項資格

1. 初級樹木保護專業人員證書
2. 丙級以上農藝、園藝或造園景觀職類技術士證
3. 一般高中職以上學校畢業證書



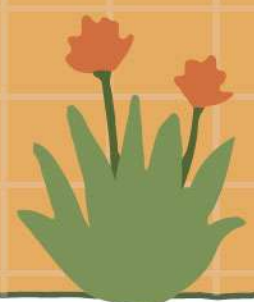
Senior

高級



須具備以下
其中一項資格

1. 中級樹木保護專業人員證書
2. 乙級以上園藝或造園景觀職類技術士證
3. 專科以上樹木保護相關科、系、組、所，學位學程畢業證書



重點2

培訓內容有什麼？

各級培訓課程科目與時數



TIPS



缺課時數達5分之1不得參加測驗。須重新申請培訓補足時數。

Mid-level

中級



培訓課程

總時數**90**小時

室內46小時/實習44小時

共同科目

樹木生理學、樹種辨識、生態學、土壤水分管理…等

專業科目

樹木修剪實務、樹木調查、樹木健康管理、養護及受保護樹木保護計畫撰擬等

Senior

高級



培訓課程

總時數**104**小時

室內60小時/實習44小時

專業科目一

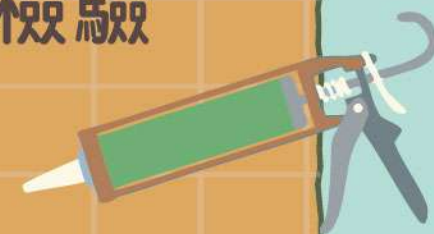
樹木支撐避雷、移植評估與施工

專業科目二

樹木風險評估、進階健康檢驗

專業科目三

樹木疫病蟲害管理、安全用藥



重點3

培訓測驗考什麼？幾分及格？



學科

共同科目 50%

專業科目 50%

術科

樹木修剪與實務 50%

樹木調查 25%

樹木健康管理 25%



學科

中級課程 20%

專業科目一 30%

專業科目二 25%

專業科目三 25%

含中級共同及專業科目

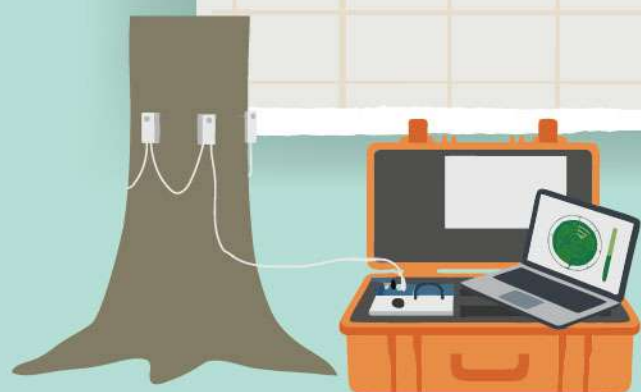
高級專業科目 80%

術科

專業科目一 40%

專業科目二 30%

專業科目三 30%



✿ 以上及格標準：100分為滿分、70分為及格，且各測驗項目不得為零分；學科及術科均須及格，始為培訓測驗及格。

TIPS

測驗及格才會發給「培訓合格證明」。
成績不及格者，一年內憑成績單可申請再次測驗並免繳培訓費用（1次為限）。



重點4

最後一步：申請證書

拿到「培訓合格證明」後，備妥相關文件
向主管機關（農業部林業及自然保育署）
申請樹木保護專業人員證書

應備文件

- 申請書
- 身分證明文件
- 培訓合格證明正本&影本
- 最近三個月內二吋脫帽半身照片二張
- 初級或中級人員請領更高級別證書時，
應繳還原級別樹木保護專業人員證書正本
- 證書規費繳交收據



更多資訊
請掃描瀏覽