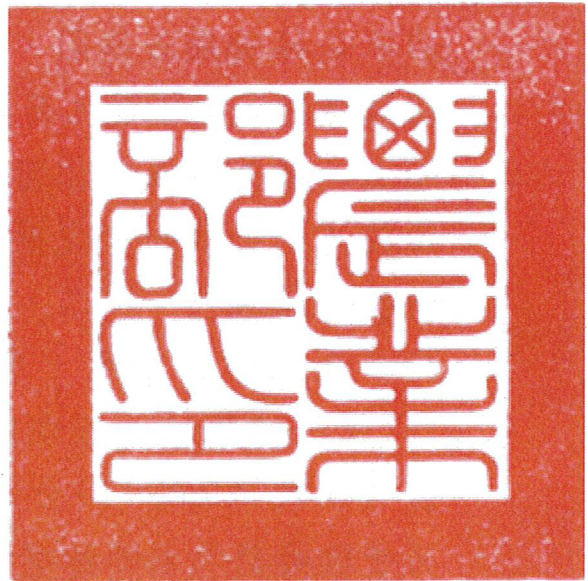


農業部 公告

發文日期：中華民國115年5月29日

發文字號：農林業字第1152400877號



主旨：公告更正插天山自然保留區面積為7,689.87公頃。

依據：文化資產保存法第八十一條第一項、陸域自然地景與自然紀念物指定及廢止審查辦法第四條第一項、第二項及行政程序法第一百零一條。

公告事項：

一、本部改制前行政院農業委員會於81年3月12日以81農林字第1030060A號會銜經濟部經(81)地082034號公告「插天山自然保留區」，面積7759.17公頃，地點位於(一)大溪事業區部分：第13、14、15、24、25、26、32林班及第33林班中扣除已開發經營面積75公頃達觀山自然保護區之範圍；(二)烏來事業區部分：第18、41、42、43、44、45、49、50、51、52、53林班及第35林班扣除滿月圓森林遊樂區用地850.22公頃之範圍。

二、有關前揭公告所稱之達觀山自然保護區範圍，業經本部改制前行政院農業委員會110年3月16日農林務字第1101601543A號公告設置為拉拉山國家森林遊樂區，範圍



未與插天山自然保留區重疊。另，前揭公告烏來事業區第35林班扣除範圍部分，已於86年解除林班，且已非滿月圓國家森林遊樂區範圍，爰該林班現行範圍係已扣除滿月圓國家森林遊樂區後之範圍。

- 三、綜上，插天山自然保留區範圍經地籍登記後，更正其地點位於（一）桃園市復興區夫婦山段、卡普段、華陵段、達觀段、赫威段；（二）新北市三峽區插角段熊空小段，新北市烏來區茶墾段、馬岸段、檜山段、羅培段等，共計151筆公有土地。經依地政機關登記面積重新計算，更正公告面積為7,689.87公頃，詳如附件地籍清單及範圍圖。另管理機關為本部林業及自然保育署新竹分署。
- 四、本公告及附件另載於本部全球資訊網（網址：<https://www.moa.gov.tw>）及本部林業及自然保育署全球資訊網站（網址：<https://www.forest.gov.tw>），並於所在地之區公所公開展示至少30日。

部長 陳敏季



插天山自然保留區地籍清單

序號	縣市	鄉鎮市區	地段	地號	使用面積 (平方公尺)	管理單位	備註
1	桃園市	復興區	夫婦山段	1	282,000.84	農業部 林業及 自然保 育署 (下稱 林業保 育署)	大溪事業區第 32 林班
2	桃園市	復興區	夫婦山段	2	198,156.63	林業保 育署	大溪事業區第 32 林班
3	桃園市	復興區	夫婦山段	3	36,938.71	林業保 育署	大溪事業區第 32 林班
4	桃園市	復興區	夫婦山段	4	205,079.62	林業保 育署	大溪事業區第 32 林班
5	桃園市	復興區	夫婦山段	5	330,961.45	林業保 育署	大溪事業區第 32 林班
6	桃園市	復興區	夫婦山段	6	647,418.48	林業保 育署	大溪事業區第 32 林班
7	桃園市	復興區	夫婦山段	7	370,929.30	林業保 育署	大溪事業區第 32 林班
8	桃園市	復興區	夫婦山段	8	2,482,631.18	林業保 育署	大溪事業區第 32 林班
9	桃園市	復興區	夫婦山段	9	818.95	林業保 育署	大溪事業區第 32 林班
10	桃園市	復興區	夫婦山段	10	6,821.66	林業保 育署	大溪事業區第 32 林班
11	桃園市	復興區	夫婦山段	11	2,078.41	林業保 育署	大溪事業區第 32 林班
12	桃園市	復興區	夫婦山段	12	1,423.94	林業保 育署	大溪事業區第 32 林班
13	桃園市	復興區	夫婦山段	13	1,841.65	林業保 育署	大溪事業區第 32 林班
14	桃園市	復興區	卡普段	63	682,494.36	林業保 育署	大溪事業區第 13 林班
15	桃園市	復興區	卡普段	64	2,210,088.55	林業保	大溪事業區第

						育署	13 林班
16	桃園市	復興區	卡普段	65	12,951.12	林業保 育署	大溪事業區第 13 林班
17	桃園市	復興區	卡普段	66	13,990.49	林業保 育署	大溪事業區第 14 林班
18	桃園市	復興區	卡普段	67	1,647,235.65	林業保 育署	大溪事業區第 14 林班
19	桃園市	復興區	卡普段	68	235,887.25	林業保 育署	大溪事業區第 14 林班
20	桃園市	復興區	卡普段	69	389,359.05	林業保 育署	大溪事業區第 13 林班
21	桃園市	復興區	卡普段	70	492,813.92	林業保 育署	大溪事業區第 13 林班
22	桃園市	復興區	卡普段	71	627,669.18	林業保 育署	大溪事業區第 14 林班
23	桃園市	復興區	華陵段	1	1,704,827.17	林業保 育署	大溪事業區第 33 林班，部 分使用，已扣 除拉拉山國家 森林遊樂區範 圍 520,935 平 方公尺
24	桃園市	復興區	華陵段	2	1,861,474.08	林業保 育署	大溪事業區第 33 林班，部 分使用，已扣 除拉拉山國家 森林遊樂區範 圍 266,326.68 平方公尺
25	桃園市	復興區	華陵段	2-1	1,132.12	林業保 育署	大溪事業區第 33 林班
26	桃園市	復興區	華陵段	2-2	2,301.00	林業保 育署	大溪事業區第 33 林班
27	桃園市	復興區	華陵段	6	3,239.31	林業保 育署	大溪事業區第 33 林班
28	桃園市	復興區	華陵段	6-1	175.00	林業保 育署	大溪事業區第 33 林班

29	桃園市	復興區	華陵段	7	7,333.57	林業保育署	大溪事業區第33林班
30	桃園市	復興區	華陵段	8	6,391.41	林業保育署	大溪事業區第33林班
31	桃園市	復興區	華陵段	11	14,662.35	林業保育署	大溪事業區第33林班
32	桃園市	復興區	華陵段	12	3,959.09	林業保育署	大溪事業區第33林班
33	桃園市	復興區	華陵段	13	495.55	林業保育署	大溪事業區第33林班
34	桃園市	復興區	達觀段	1	58,411.35	林業保育署	大溪事業區第25林班
35	桃園市	復興區	達觀段	2	1,936,125.99	林業保育署	大溪事業區第25林班
36	桃園市	復興區	達觀段	3	1,025,827.24	林業保育署	大溪事業區第25林班
37	桃園市	復興區	達觀段	4	490,536.29	林業保育署	大溪事業區第26林班
38	桃園市	復興區	達觀段	5	2,030,242.20	林業保育署	大溪事業區第26林班
39	桃園市	復興區	達觀段	6	14,506.68	林業保育署	大溪事業區第25林班
40	桃園市	復興區	達觀段	7	217,766.75	林業保育署	大溪事業區第25林班
41	桃園市	復興區	達觀段	8	778,122.11	林業保育署	大溪事業區第26林班
42	桃園市	復興區	達觀段	9	13,005.55	林業保育署	大溪事業區第26林班
43	桃園市	復興區	達觀段	10	415,290.64	林業保育署	大溪事業區第26林班
44	桃園市	復興區	赫威段	1	8,130.22	林業保育署	大溪事業區第15林班
45	桃園市	復興區	赫威段	2	1,745,357.36	林業保育署	大溪事業區第15林班
46	桃園市	復興區	赫威段	3	310,767.94	林業保育署	大溪事業區第15林班
47	桃園市	復興區	赫威段	4	630,256.26	林業保育署	大溪事業區第15林班

48	桃園市	復興區	赫威段	5	1,528,990.03	林業保育署	大溪事業區第24林班
49	桃園市	復興區	赫威段	6	1,683,005.34	林業保育署	大溪事業區第24林班
50	桃園市	復興區	赫威段	7	65,326.74	林業保育署	大溪事業區第24林班
51	桃園市	復興區	赫威段	8	3,692.46	林業保育署	大溪事業區第24林班
52	桃園市	復興區	赫威段	9	451,200.90	林業保育署	大溪事業區第24林班
53	桃園市	復興區	赫威段	10	18,910.36	林業保育署	大溪事業區第24林班
54	新北市	三峽區	插角段 熊空小段	23	716,277.19	林業保育署	烏來事業區第35林班
55	新北市	三峽區	插角段 熊空小段	24	1,554.02	林業保育署	烏來事業區第35林班
56	新北市	烏來區	茶壑段	7	189,938.48	林業保育署	烏來事業區第53林班
57	新北市	烏來區	茶壑段	8	744,563.02	林業保育署	烏來事業區第53林班
58	新北市	烏來區	茶壑段	9	395,412.46	林業保育署	烏來事業區第52林班
59	新北市	烏來區	茶壑段	10	95,917.12	林業保育署	烏來事業區第53林班
60	新北市	烏來區	茶壑段	12	139,840.49	林業保育署	烏來事業區第53林班
61	新北市	烏來區	茶壑段	13	761,110.20	林業保育署	烏來事業區第53林班
62	新北市	烏來區	茶壑段	14	501,339.94	林業保育署	烏來事業區第52林班
63	新北市	烏來區	茶壑段	15	619,713.19	林業保育署	烏來事業區第52林班
64	新北市	烏來區	茶壑段	16	1,018,727.50	林業保育署	烏來事業區第52林班
65	新北市	烏來區	茶壑段	17	42,668.92	林業保育署	烏來事業區第52林班
66	新北市	烏來區	茶壑段	18	779,645.20	林業保育署	烏來事業區第52林班

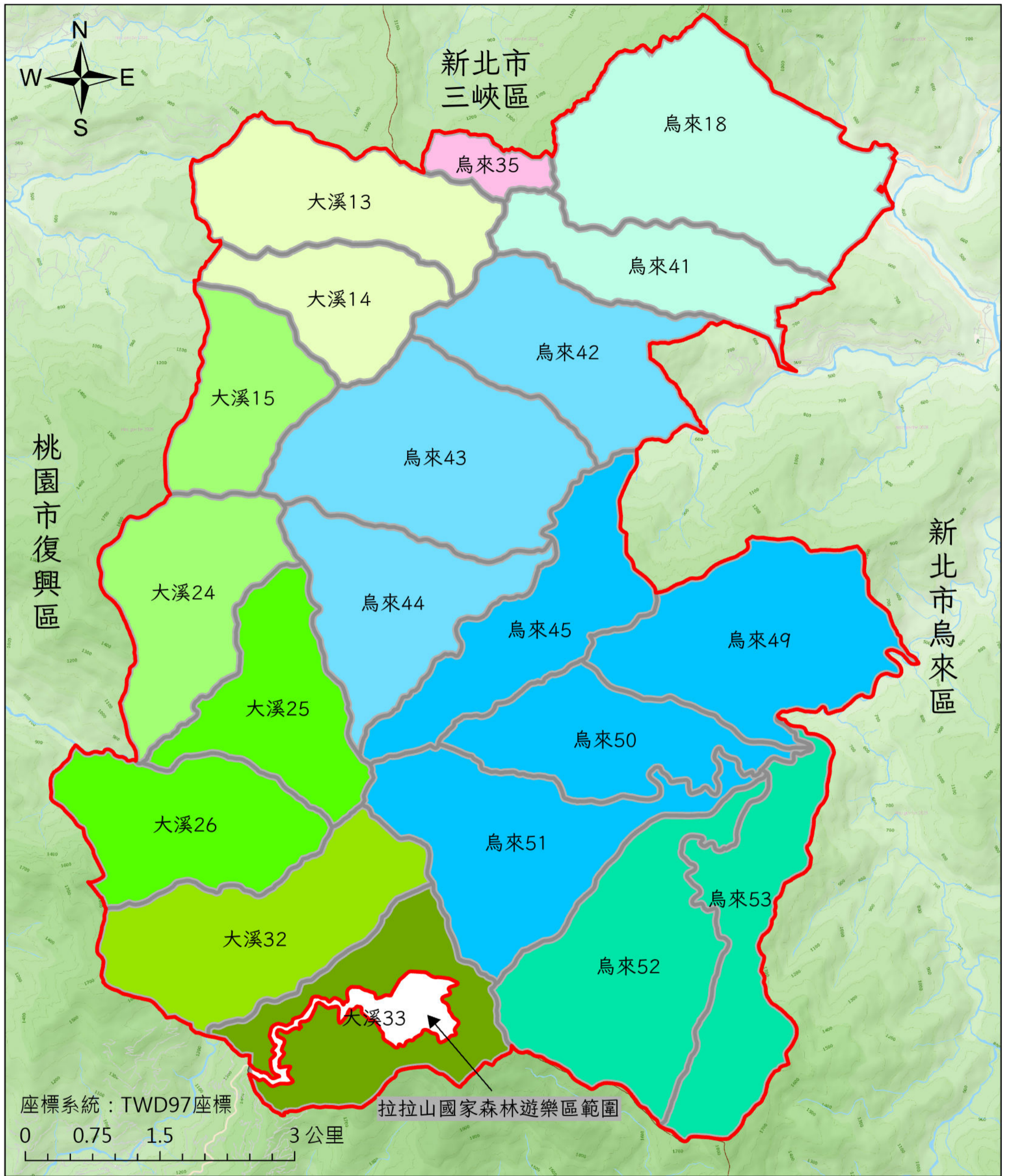
67	新北市	烏來區	茶壑段	19	42,081.52	林業保育署	烏來事業區第52林班
68	新北市	烏來區	茶壑段	20	120,941.60	林業保育署	烏來事業區第53林班
69	新北市	烏來區	茶壑段	21	268,475.58	林業保育署	烏來事業區第53林班
70	新北市	烏來區	茶壑段	41	184,362.24	林業保育署	烏來事業區第53林班
71	新北市	烏來區	茶壑段	42	756,302.11	林業保育署	烏來事業區第53林班
72	新北市	烏來區	茶壑段	43	414,553.46	林業保育署	烏來事業區第53林班
73	新北市	烏來區	茶壑段	44	725,602.37	林業保育署	烏來事業區第52林班
74	新北市	烏來區	茶壑段	45	847,405.84	林業保育署	烏來事業區第52林班
75	新北市	烏來區	茶壑段	46	309,475.48	林業保育署	烏來事業區第52林班
76	新北市	烏來區	馬岸段	1	2,342,092.99	林業保育署	烏來事業區第42林班
77	新北市	烏來區	馬岸段	2	1,595,423.52	林業保育署	烏來事業區第42林班
78	新北市	烏來區	馬岸段	3	2,020,291.63	林業保育署	烏來事業區第43林班
79	新北市	烏來區	馬岸段	4	3,492,625.35	林業保育署	烏來事業區第43林班
80	新北市	烏來區	馬岸段	5	711,490.62	林業保育署	烏來事業區第44林班
81	新北市	烏來區	馬岸段	6	1,063,831.03	林業保育署	烏來事業區第44林班
82	新北市	烏來區	馬岸段	7	1,205,383.39	林業保育署	烏來事業區第44林班
83	新北市	烏來區	馬岸段	8	666,398.00	林業保育署	烏來事業區第44林班
84	新北市	烏來區	馬岸段	9	22,584.74	林業保育署	烏來事業區第42林班
85	新北市	烏來區	馬岸段	10	17,754.25	林業保育署	烏來事業區第43林班

86	新北市	烏來區	馬岸段	11	17,766.90	林業保育署	烏來事業區第44林班
87	新北市	烏來區	檜山段	1	821,335.58	林業保育署	烏來事業區第49林班
88	新北市	烏來區	檜山段	2	37,901.57	林業保育署	烏來事業區第49林班
89	新北市	烏來區	檜山段	3	101,491.97	林業保育署	烏來事業區第49林班
90	新北市	烏來區	檜山段	4	1,215,596.36	林業保育署	烏來事業區第49林班
91	新北市	烏來區	檜山段	5	40,277.63	林業保育署	烏來事業區第49林班
92	新北市	烏來區	檜山段	6	2,175,647.81	林業保育署	烏來事業區第49林班
93	新北市	烏來區	檜山段	7	8,649.45	林業保育署	烏來事業區第49林班
94	新北市	烏來區	檜山段	8	950,334.48	林業保育署	烏來事業區第45林班
95	新北市	烏來區	檜山段	9	1,340,176.92	林業保育署	烏來事業區第45林班
96	新北市	烏來區	檜山段	10	1,365,055.98	林業保育署	烏來事業區第45林班
97	新北市	烏來區	檜山段	11	608,925.87	林業保育署	烏來事業區第49林班
98	新北市	烏來區	檜山段	12	356,889.36	林業保育署	烏來事業區第50林班
99	新北市	烏來區	檜山段	13	497,461.60	林業保育署	烏來事業區第50林班
100	新北市	烏來區	檜山段	14	398,553.18	林業保育署	烏來事業區第50林班
101	新北市	烏來區	檜山段	15	619,646.58	林業保育署	烏來事業區第51林班
102	新北市	烏來區	檜山段	16	94,766.37	林業保育署	烏來事業區第51林班
103	新北市	烏來區	檜山段	17	577,055.58	林業保育署	烏來事業區第51林班
104	新北市	烏來區	檜山段	18	586,235.12	林業保育署	烏來事業區第51林班

105	新北市	烏來區	檜山段	19	763,301.02	林業保育署	烏來事業區第51林班
106	新北市	烏來區	檜山段	20	644,271.93	林業保育署	烏來事業區第51林班
107	新北市	烏來區	檜山段	22	39,394.37	林業保育署	烏來事業區第51林班
108	新北市	烏來區	檜山段	23	1,095,023.09	林業保育署	烏來事業區第51林班
109	新北市	烏來區	檜山段	24	360,268.72	林業保育署	烏來事業區第51林班
110	新北市	烏來區	檜山段	25	203,733.51	林業保育署	烏來事業區第50林班
111	新北市	烏來區	檜山段	26	595,709.76	林業保育署	烏來事業區第50林班
112	新北市	烏來區	檜山段	27	1,117,672.94	林業保育署	烏來事業區第50林班
113	新北市	烏來區	檜山段	28	34,600.42	林業保育署	烏來事業區第50林班
114	新北市	烏來區	羅培段	33	22,426.19	林業保育署	烏來事業區第18林班
115	新北市	烏來區	羅培段	36	2,208,470.73	林業保育署	烏來事業區第18林班
116	新北市	烏來區	羅培段	37	84,752.12	林業保育署	烏來事業區第18林班
117	新北市	烏來區	羅培段	38	64,950.15	林業保育署	烏來事業區第18林班
118	新北市	烏來區	羅培段	39	3,276.85	林業保育署	烏來事業區第18林班
119	新北市	烏來區	羅培段	87	985,432.62	林業保育署	烏來事業區第18林班
120	新北市	烏來區	羅培段	87-4	2,476.11	林業保育署	烏來事業區第18林班
121	新北市	烏來區	羅培段	87-5	17,592.49	林業保育署	烏來事業區第18林班
122	新北市	烏來區	羅培段	88	3,780.56	林業保育署	烏來事業區第18林班
123	新北市	烏來區	羅培段	89	1,411.92	林業保育署	烏來事業區第18林班

124	新北市	烏來區	羅培段	90	40,980.61	林業保育署	烏來事業區第18林班
125	新北市	烏來區	羅培段	91	6,888.80	林業保育署	烏來事業區第18林班
126	新北市	烏來區	羅培段	92	1,982.95	林業保育署	烏來事業區第18林班
127	新北市	烏來區	羅培段	93	6,626.04	林業保育署	烏來事業區第18林班
128	新北市	烏來區	羅培段	94	3,789.38	林業保育署	烏來事業區第18林班
129	新北市	烏來區	羅培段	95	10,453.57	林業保育署	烏來事業區第18林班
130	新北市	烏來區	羅培段	96	142,331.51	林業保育署	烏來事業區第18林班
131	新北市	烏來區	羅培段	97	10,384.14	林業保育署	烏來事業區第18林班
132	新北市	烏來區	羅培段	98	3,752.91	林業保育署	烏來事業區第18林班
133	新北市	烏來區	羅培段	99	231,751.99	林業保育署	烏來事業區第18林班
134	新北市	烏來區	羅培段	100	12,186.29	林業保育署	烏來事業區第18林班
135	新北市	烏來區	羅培段	101	3,996.38	林業保育署	烏來事業區第18林班
136	新北市	烏來區	羅培段	102	424,132.78	林業保育署	烏來事業區第18林班
137	新北市	烏來區	羅培段	103	5,399.07	林業保育署	烏來事業區第18林班
138	新北市	烏來區	羅培段	104	234,544.90	林業保育署	烏來事業區第18林班
139	新北市	烏來區	羅培段	105	14,506.44	林業保育署	烏來事業區第18林班
140	新北市	烏來區	羅培段	106	115,424.82	林業保育署	烏來事業區第18林班
141	新北市	烏來區	羅培段	107	1,587,793.13	林業保育署	烏來事業區第18林班
142	新北市	烏來區	羅培段	108	246,871.50	林業保育署	烏來事業區第18林班

143	新北市	烏來區	羅培段	109	18,073.43	林業保育署	烏來事業區第18林班
144	新北市	烏來區	羅培段	110	30,934.94	林業保育署	烏來事業區第18林班
145	新北市	烏來區	羅培段	111	2,054,826.18	林業保育署	烏來事業區第41林班
146	新北市	烏來區	羅培段	112	49,393.37	林業保育署	烏來事業區第41林班
147	新北市	烏來區	羅培段	113	30,682.25	林業保育署	烏來事業區第41林班
148	新北市	烏來區	羅培段	114	752,890.40	林業保育署	烏來事業區第41林班
149	新北市	烏來區	羅培段	115	44,167.92	林業保育署	烏來事業區第41林班
150	新北市	烏來區	羅培段	116	21,798.26	林業保育署	烏來事業區第41林班
151	新北市	烏來區	羅培段	117	4,996.91	林業保育署	烏來事業區第41林班
合計面積 76,898,711.58 平方公尺 7,689.87 公頃							



插天山自然保留區範圍為大溪事業區第13、14、15、24、25、26、32、33林班（扣除拉拉山國家森林遊樂區範圍）及烏來事業區第18、35、41、42、43、44、45、49、50、51、52、53林班，地籍為桃園市復興區夫婦山段、卡普段、華陵段、達觀段、赫威段等53筆，新北市三峽區插角段熊空小段等2筆，烏來區茶壠段、馬岸段、檜山段、羅培段等96筆，合計151筆公有土地。



插天山自然保留區範圍圖