

109 年度

溪流生態系植物授粉昆蟲保育計畫-成果報告書

執行單位：高雄市那瑪夏區民權社區發展協會

一、緣起

- 1.山區聚落、溪流周遭居民逐漸開發農地、亦或是租予外人種植使用等，影響原生植物數量，進一步減少原生授粉蜂類之蜜、粉、膠來源，導致原生授粉蜂類減少，最後又影響回原生溪流周邊之植物生態系，形成惡性循環。
2. 以數量稀少之高海拔原生授粉蜂類「黃紋無螫蜂」、「東方蜂」為例，其築巢選擇多為天然形成之樹洞，但是隨著上述之溪流周遭開發，伐木整地行為除了食物來源以外也直接減少其可築巢棲地數量。

二、計畫目標及工作項目

1.全程目標：

- (1) 仿原生生態系計畫性種植原生種蜜、粉、膠源植物。
- (2) 仿原棲地樹洞，製作蜂箱，增加適合原生蜂類（以黃紋無螫蜂、東方蜂為主要目標）之築巢環境。

2.本年度計畫：

- (1) 以環境友善方式(不使用除草、農藥等傷害水質、植物及生態等的行為及藥物。)整理溪流生態系調查路線，方便研究與計畫執行。
- (2) 調查研究溪流周邊缺乏本地蜜、粉、膠源植物土地，以及現有原生蜂群分佈位置、篩選合適復育原生蜂的棲地環境。
- (3) 規劃可利用土地(已被人為開發但可收回使用)，地點於成果報告時標註其位置，以仿原生生態系方式、復育環境為目標，計畫性種植原生種蜜、粉、膠源植物。
- (4) 調查、評估適合原生蜂類棲息之棲地環境中，其可能之築巢地點，擺放擬樹洞蜂箱，友善方式增加其繁殖效率。

3.重要工作項目：

序號	重要工作項目
1	調研路線整理
2	生態調研
3	原生植物林相復育
4	設置原生蜂箱
5	按件計工
6	必要消耗品

二、數據

(一)臨時工：共計 4 位

編號	姓名	工作內容	備註
1	孫○霖	砍草、整理場域	
2	孫○顯	砍草、設置原生蜂箱、種植植物	
4	高 0 蘭	設置原生蜂箱、種植植物	
5	曾 0 美	設置原生蜂箱、種植植物	

(二)是否有人可以做保，沒有使用除草機、殺蟲劑

是否有人可以做保	職位	擔保人姓名
是	理事長	孫志恆
是	理事	孫榮顯

(三)擺了幾個箱子、在哪裡

地點	箱子數目	優點	缺點	擺放原因
社區後方森林	10	營造蜂族園地/接近社區與自然的邊線/方便教學、觀摩、觀光導覽等。	盡可能減少人為進入作業/蜜源植物不足須再多種。	1、適合 2、與高醫合作近農路又隱密較適合 3、水源(水塔)易植植物 4、可配合那瑪夏休閒農業區花季。

(四)放置地圖



(五) 放置那些原生植物、原生植物較為適合生長及適合在地蜂！有些也是原民生活中的藥用食材，以下舉例：

序號	植物名稱/圖	盆數	功效
1	高士佛澤蘭 	10	1.蜜源植物：高士佛澤蘭的花期長，蜜源充足，是多種蝴蝶(青斑蝶、樺斑蝶和小青斑蝶)和蜜蜂的食草。

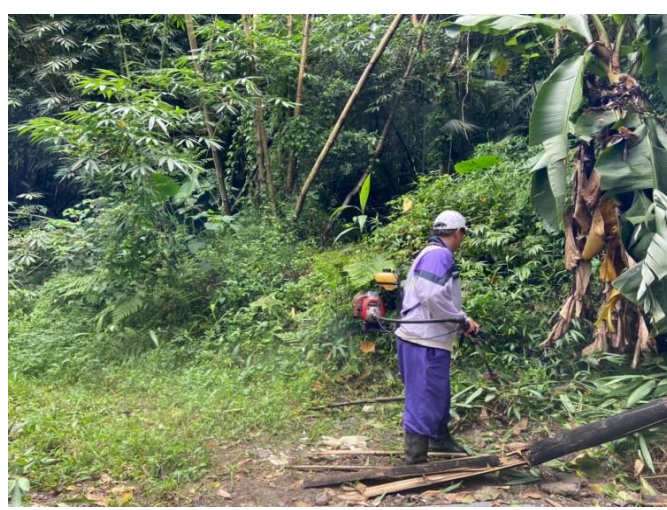
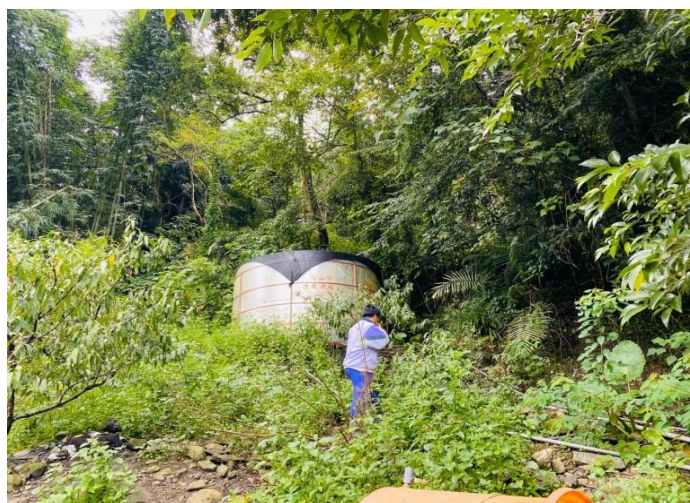
2	蝴蝶蘭 	10	其他文獻記載「蘭之花有解鬱、調氣、和血、寬中的作用；莖可治失眠，清瞳提神；葉甘寒、治陰虛、盜汗，還有開胃清肺，下氣平肝功效，果有治療嘔吐、月翳作用」。
3	刺蔥 	10	1.食用：嫩心葉或幼苗時期之幼嫩部分可食用。 2.木材用途：木材可製浮苓、小器具，莖幹可製搶托 3.鳥喜食果實，可在附近設陷阱抓之。
4	接骨木花 	10	中醫學上以莖、枝入藥，性平、味甘苦，功能祛風濕、行血通絡，主治風濕痹痛、跌打損傷、筋脈不利等症，並可外用。

註：原有種植大花咸豐草，但因其非台灣原生植物，而即時全數移除完畢。

(六) 特製的蜂箱說明/差別

一般蜂箱	特製蜂箱
一般蜂箱為東(原生)/西(義大利蜂)方蜂使用較廣範	現協會特製為無螫蜂使用...另外配合高醫/崑山等學院效搭配攝影空調等功能以利無螫蜂養殖

三、成果照片











四、檢討事項

針對執行計畫前	針對執行計畫後
因地主後方區塊無再整理及使用， 較原始/原本就有蜂在此生活。	整理後可方便觀查研究， 另可讓野生蜂有更多機會進入箱內。 安全性也較高。