

## 保安林小檔案



### 什麼是保安林？

保安林，為「保護人民及國土安全的森林」！這些特別設立的森林依據《森林法》第 22 條及第 23 條所設立，不只是美麗的綠色風景，更肩負了維護社會公益的重要任務！臺灣的森林覆蓋率約 60.70%，其中約有 21.39% 是保安林，約有 523 處、面積約 47 萬公頃。保安林具有蓄水保土、調節氣候、保護生態、美化環境等功能，是我們不可或缺的綠色屏障！

### 原來保安林也種類多多？

其實從日治時期開始，臺灣就開始依不同功能來劃設保安林，目前保安林共有 11 種，最主要的兩大類是「水源涵養保安林」和「土砂捍止保安林」。這兩種就佔了全部保安林面積的 94%，約 44 萬公頃！而它們的主要任務就是幫助我們維持水資源、穩固土壤。而另外 9 種功能的保安林則分別負責防止飛砂、防風、風景保護、預防水災、潮害、墜石，以及為漁業、自然保育及衛生保健而設立的。

### 保安林到底在哪裡？



保安林可是遍佈臺灣的各個角落！你可能不知道，像是象山、日月潭、火炎山、高美濕地、漁光島、無尾港水鳥保護區、龜山島、鯉魚潭、紅樹林、半屏山這些熟悉的地方，其實都有保安林的存在！在受到海浪侵蝕的海岸、風很大的村落周圍、陡峭的道路邊坡、水庫集水區、重要漁場、以及珍貴的生態棲地和自然景觀地點，保安林都時時守護在地人民生態財產安全及生態環境～

## 原來保安林也有名字？

過去保安林都是用四位數的流水號編號，冷冰冰的數字讓人感覺距離遙遠。為了讓保安林更貼近人們，從 2019 年開始，林業保育署開始舉辦「保安林命名活動」，邀請在地居民親自為保安林取名字！這些名字不只是名字，更是地方的歷史記憶和情感載體。每個保安林的名字都代表著在地的共同記憶，喚起地方的情感記憶並承載期待及愛護，讓社會大眾來認識、紀念保安林的歷史及文化傳承。

## 共享保安林的惠益！

過去大家對保安林的印象，可能就是「嚴格管制禁止進入」的禁地，讓人不敢親近，甚至不清楚它對我們生活的意義。而為了讓大家更了解保安林的價值，秉持著「人與自然和諧共處」的理念，我們努力發掘保安林與周邊社區的互動故事，並與在地居民建立友善的關係。透過公私協力的方式，我們讓保安林不再只是遠觀的綠色屏障，而是大家可以一起分享惠益、守護的自然資源！

## 保安林與大海都要美麗！

目前臺灣的海岸線上有 116 處保安林，總面積大約 7,046 公頃，沿海長度達到約 504.8 公里！然而這片美麗的海岸，經常被漂來的垃圾或遭丟棄的廢棄物破壞，每逢颱風或潮汐，垃圾更是成倍增加讓人心疼。為了讓臺灣真正成為「美麗之島」，因此便有了「向海致敬」的計畫，持續整理海岸保安林的環境，為民眾提供更好的森林療癒、環境教育和休憩空間。



## 保安林也能帶動經濟？

在保護公益功能的前提下，保安林其實具備發展生態體驗、森林療癒和林下經濟的潛力！這意味著在保安林中，私有地主或承租人可以適地發展如養蜂、種植臺灣山茶等林下經濟活動，為周圍山村注入生機！

這些活動不僅讓保安林周邊的山村居民受益，還能讓大自然的恩賜轉化成在地的經濟動力，帶動綠色經濟的發展。同時也強化了林地的可持續使用，讓更多人投入守護森林的行列！

## 保安林與國土綠網也有關係？



保安林受森林法保護和管理，是國土生態綠網建置的重要棲地與廊道。目前臺灣落於軸帶的保安林約有 306 處，總面積達到約 67,812 公頃，佔了全臺保安林面積約 14.43%，主要位於淺山及沿海地區，與生物多樣性熱點高度重疊，對棲地保護與連結具關鍵作用，保安林不僅提供生物多樣性的棲地，還串聯起各地的生態環境喔！

## 大家同心協力守護保安林！

林業保育署正積極與地方政府、企業、NGO 和社區合作，透過社區林業和企業認養等方式，以公私協力來共同經營保安林。此外，林業保育署還攜手各地區分署，舉辦各類環境傳播活動，讓更多民眾能夠了解保安林的生態價值、歷史文化以及它與在地生活的連結，藉此培養大家的保護意識。正如珍古德所說：「唯有了解，才會關心；唯有關心，才有行動。」未來，林業保育署加強與在地社區、政府和民間的合作，建立更緊密的資源網絡，並期待有一天讓地方能自主接棒，讓保安林真正成為大家共同守護的綠色家園！



# 對保安林再也不陌生！

剛剛為大家介紹了保安林的歷史和存在價值，現在以圖像為大家歸類保安林的三大種類！

## 保安林三大種類介紹！

### 01 水土保持型

代表：水源涵養保安林、土砂捍止保安林 ★★★

主要任務為涵養水源、淨化水質、鞏固砂土、穩定坡地，減低土砂淤積河川、水庫。

所以有乾淨的飲用水可使用、住在山邊不怕土石流坍塌毀損房屋，都是靠水土保持型保安林的努力！



水土保持型保安林



海岸型保安林



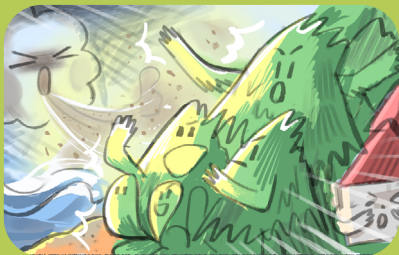
景觀型保安林

## 02 海岸型

代表：飛砂防止保安林、防風防潮保安林 ★★★

主要任務為防止風砂、潮汐、洪氾等災害威脅民眾生命財產之安全之區域。

像是強風造成漫天飛沙的空氣汙染，海邊土壤鹽化讓農作物無法生長等等，如果有海岸型保安林形成的森林屏障，便可以大幅減低災害，使我們的生命財產受到保障！

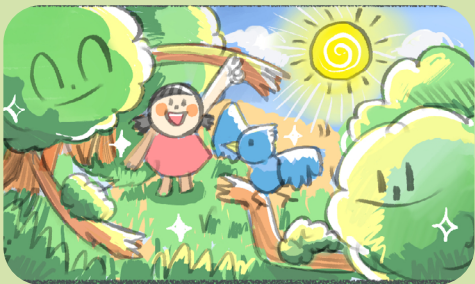


## 03 景觀型

代表：風景保安林、衛生保健保安林、  
自然保育保安林 ★★★

主要任務為增進生產力與具改善民眾健康生活與提供休憩場所。

像是我們可以走進保安林散步享受周遭風景、保安林也可提供生態保育之用途，動植物生存的棲地等等。



平時默默的好像沒甚麼存在感，靜靜守候在我們身旁，但保家衛國的責任，保安林可是靠譜的不得了呢！

  對於「保安林」一詞的了解，是不是提高了不少呢？  

# 無痕山林 - 旅遊準則

## 1. 事前充分的規劃與準備

在進入自然環境前，如能事先蒐集當地相關資訊、充實戶外知識與技能、做好充分的計畫與準備，除可將因不瞭解或準備不足所造成的危險及傷害降至最低外，更可以增進戶外遊憩體驗的豐富性。

## 2. 在可承受地點行走宿營

踐踏會破壞植被的生長，並造成土壤侵蝕與地表的流失，因此請在已規劃好的步道及宿營範圍內活動，避免破壞步道及營地周邊脆弱的植物及地表；不走捷徑，並儘可能留下最輕的足跡。

## 3. 適當處理垃圾維護環境

攜帶適量的裝備與食物，帶出所有攜入的垃圾，並妥切的處理無法攜出的物品。

## 4. 保持環境原有的風貌

儘可能保持造訪地點的原始風貌，不任意改變當地的自然與人文環境，也不取走任何物件。

## 5. 減低用火對環境的衝擊

用火的疏忽往往危急許多自然區域。除非必要，儘可能減少火的使用，並以效能高的器具煮食及照明，降低對環境的衝擊。

## 6. 尊重野生動植物

自然環境是各種生物的家，應尊重並儘量不影響牠們的生活與習慣，不餵食、不破壞、不侵犯，讓牠們可以在山林裡繼續繁衍、茁壯。

## 7. 考量其他的使用者

與他人分享山林環境，尊重他人獨處所需的寧靜，審慎思考自己的行為對環境和他人的影響。

# 戶外物品建議清單

1. 方便活動的排汗衣物 ( 長袖長褲為主 )      2. 好走的運動鞋



3. 防曬用品



4. 防蚊物品



5. 環保餐具、環保袋



6. 水、水壺



7. 糧食



8. 簡易急救包



9. 雨具



- 10.

愛大自然的心 ~ !